

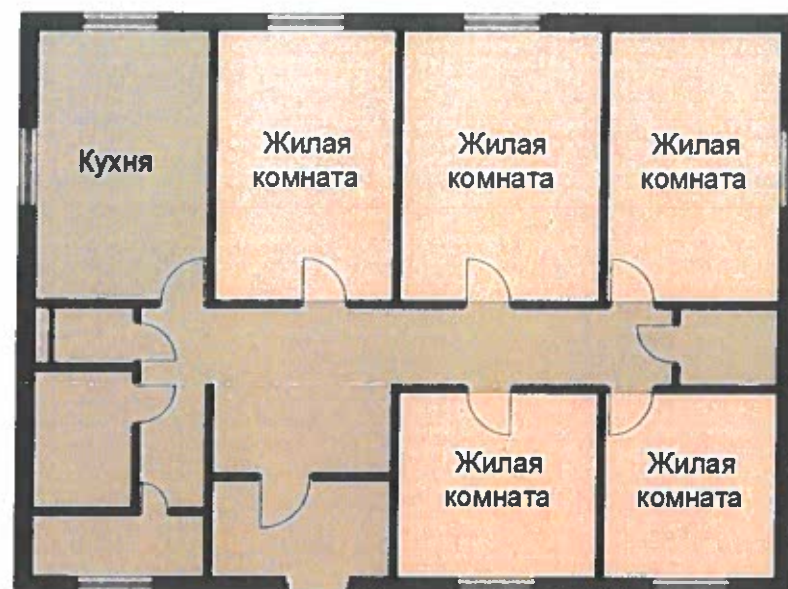
КАТАЛОГ ПРОЕКТОВ, ПРЕДЛАГАЕМЫХ К СТРОИТЕЛЬСТВУ
ДЛЯ МНОГОДЕТНЫХ СЕМЕЙ

2025 г.

Производитель: ОАО «Солигорский ДСК»

Одноквартирный жилой дом. Тип 8.
Реализация - жилой район «Новая Околица».

План этажа



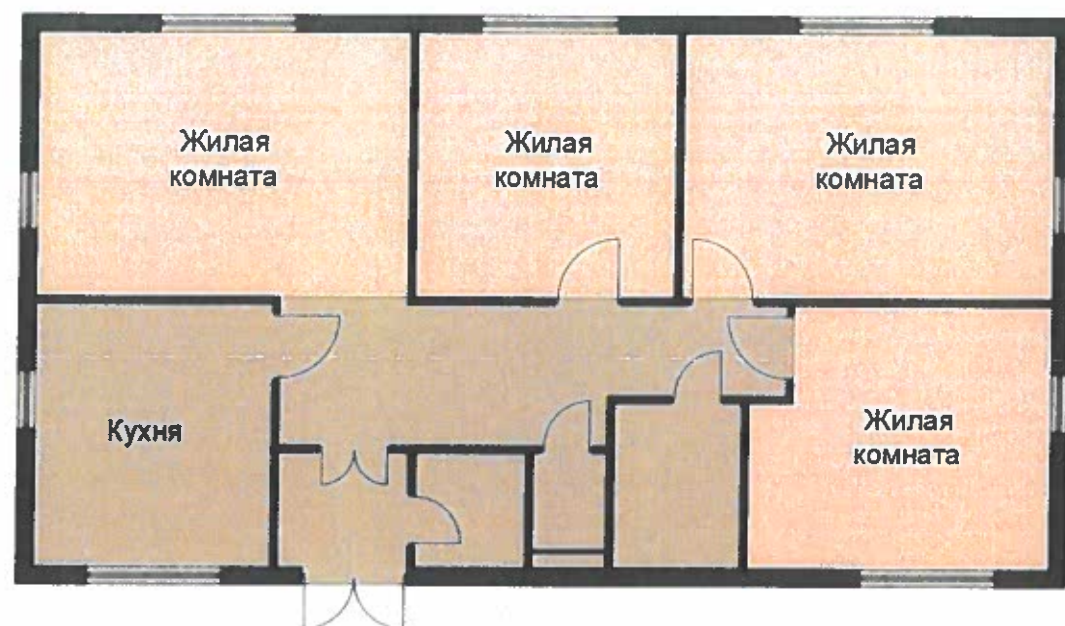
Общая площадь здания - 128,87 м²;
Общая площадь жилая - 73,08 м².
Материал стен - железобетонные панели.



Производитель: КУП «Брестжилстрой»

Одноквартирный жилой дом. Тип 1.
Реализация - жилой район «Новая Околица».

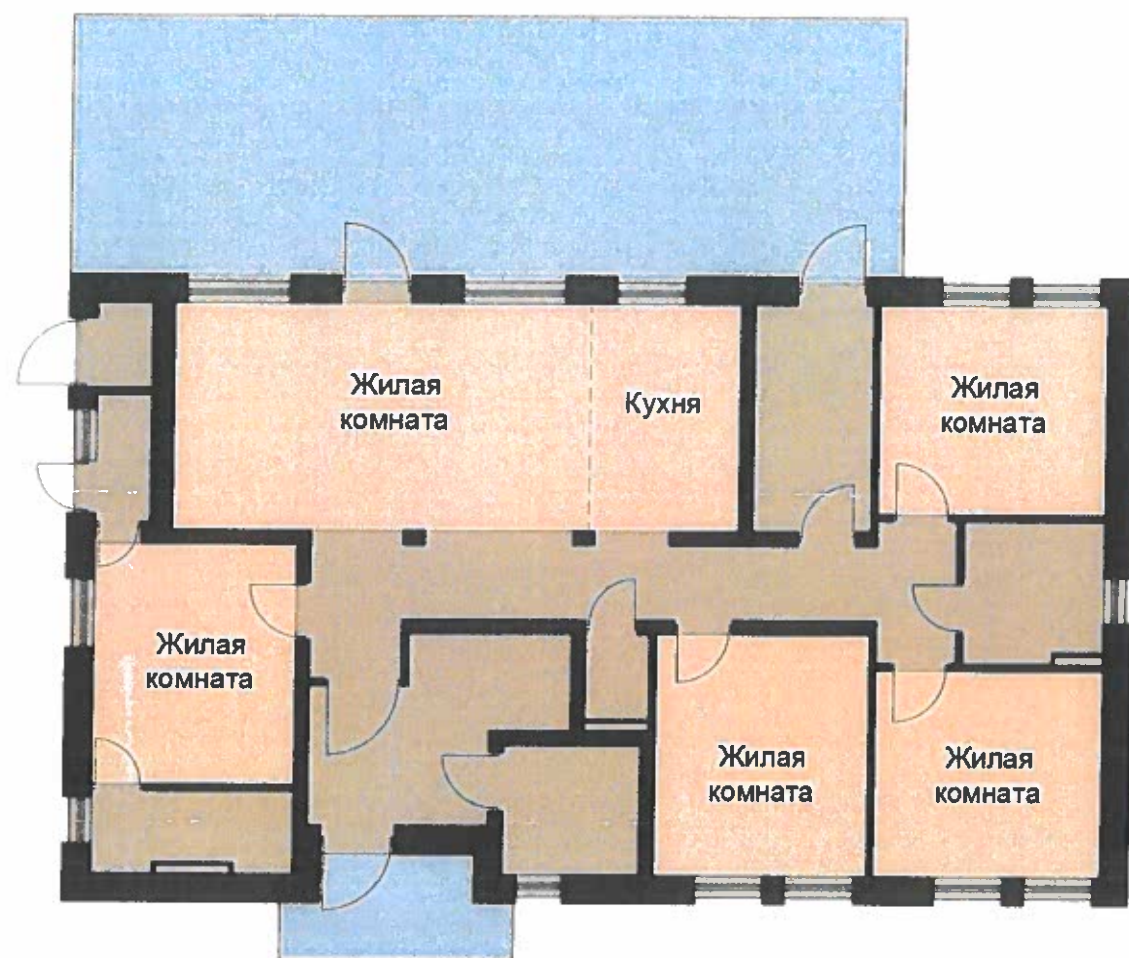
План этажа



Общая площадь здания - 91,42 м²;
Общая площадь жилая - 59,32 м².
Материал стен - железобетонные панели.

Одноквартирный жилой дом. Тип 26.
Реализация - жилой район «Новая Околица».

План этажа



Общая площадь здания - 202,14 м²;
Общая площадь жилая - 101,00 м².
Материал стен - керамзитобетонные блоки.



Производитель: ООО «Севиол Технолоджис»

Одноквартирный жилой дом. Тип 24.
Реализация - жилой район «Новая Околица».

План этажа



Общая площадь здания - 97,94 м²;
Общая площадь жилая - 64,00 м².
Материал стен - брус деревянный.

Производитель: ООО «Спейстайм»

Одноквартирный жилой дом. Тип 25.
Реализация - жилой район «Новая Околица».

План этажа



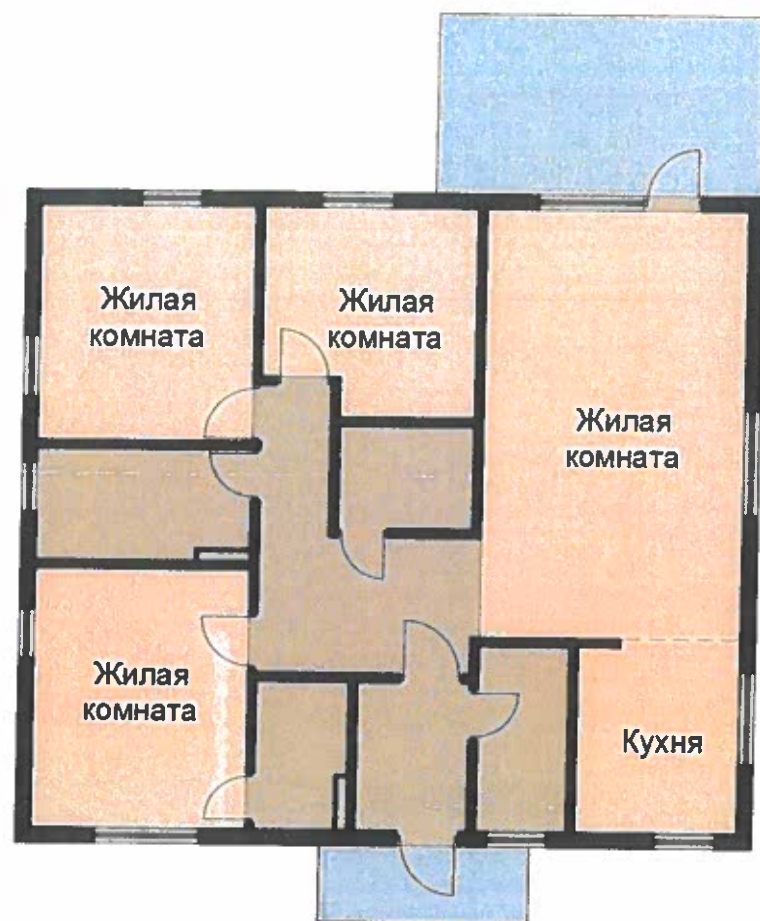
Общая площадь здания - 120,05 м²;
Общая площадь жилая - 66,56 м².
Материал стен - БСП-панели.



Производитель: ООО «Евростандартстрой»

Одноквартирный жилой дом. Тип 29.
Реализация - жилой район «Новая Околица».

План этажа

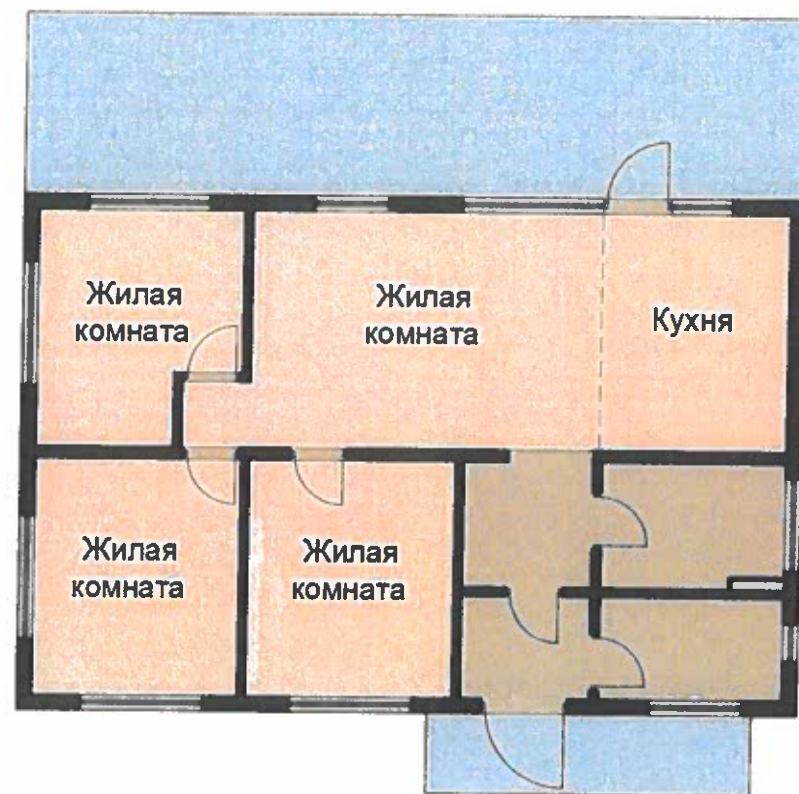


Общая площадь здания - 128,26 м²;
Общая площадь жилая - 68,88 м².
Материал стен - ЛСТК.



Производитель: ООО «Евростандартстрой»

План этажа



Общая площадь здания - 106,29 м2;
Общая площадь жилая - 72,80 м2.
Материал стен - ЛСТК.

Одноквартирный жилой дом. Тип 30.
Реализация - жилой район «Новая Околица».

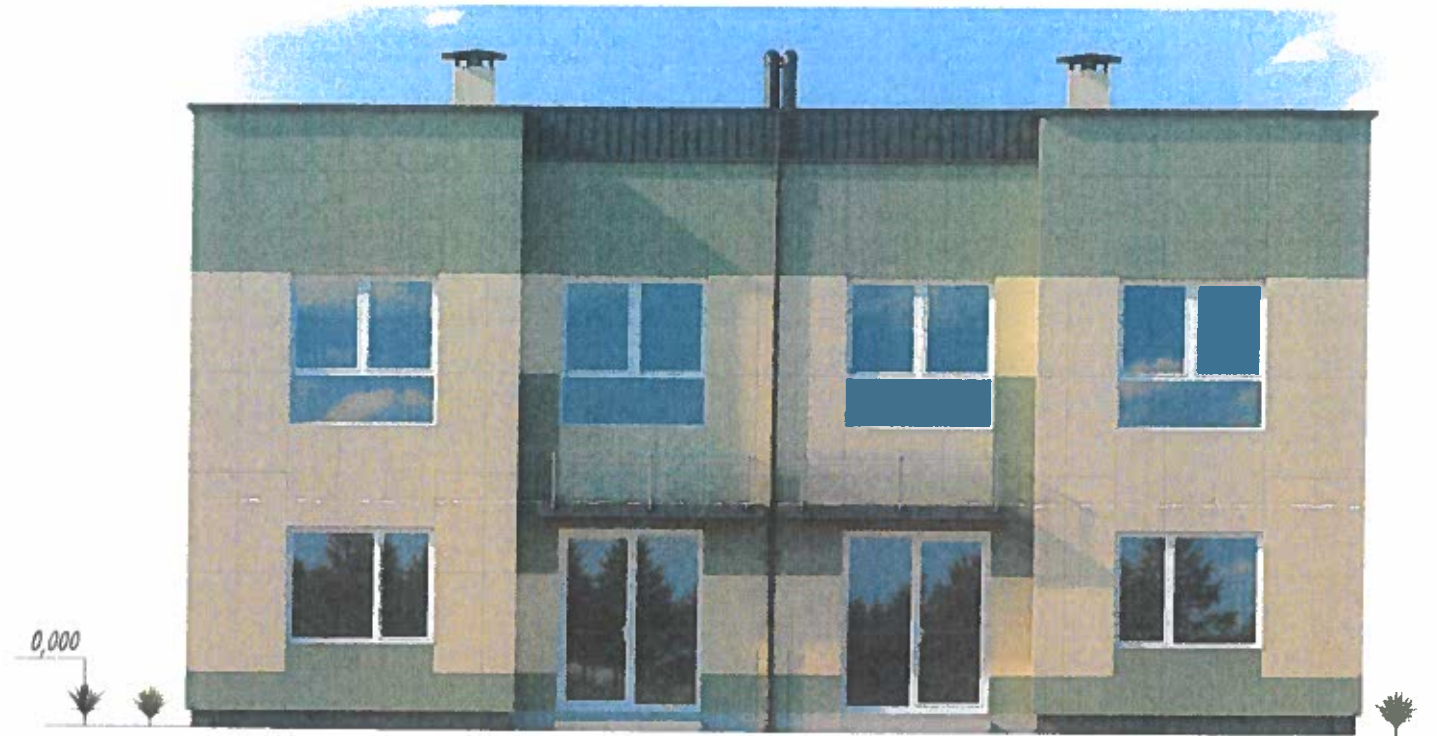
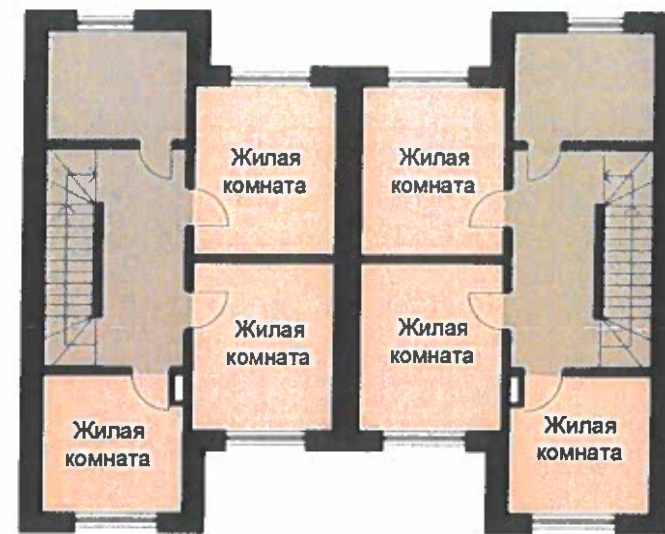
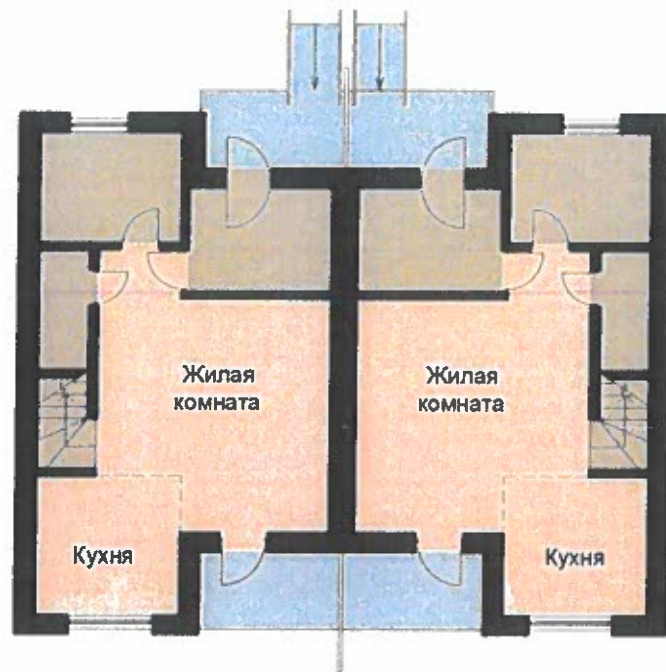


Производитель: ОАО «МАПИД»

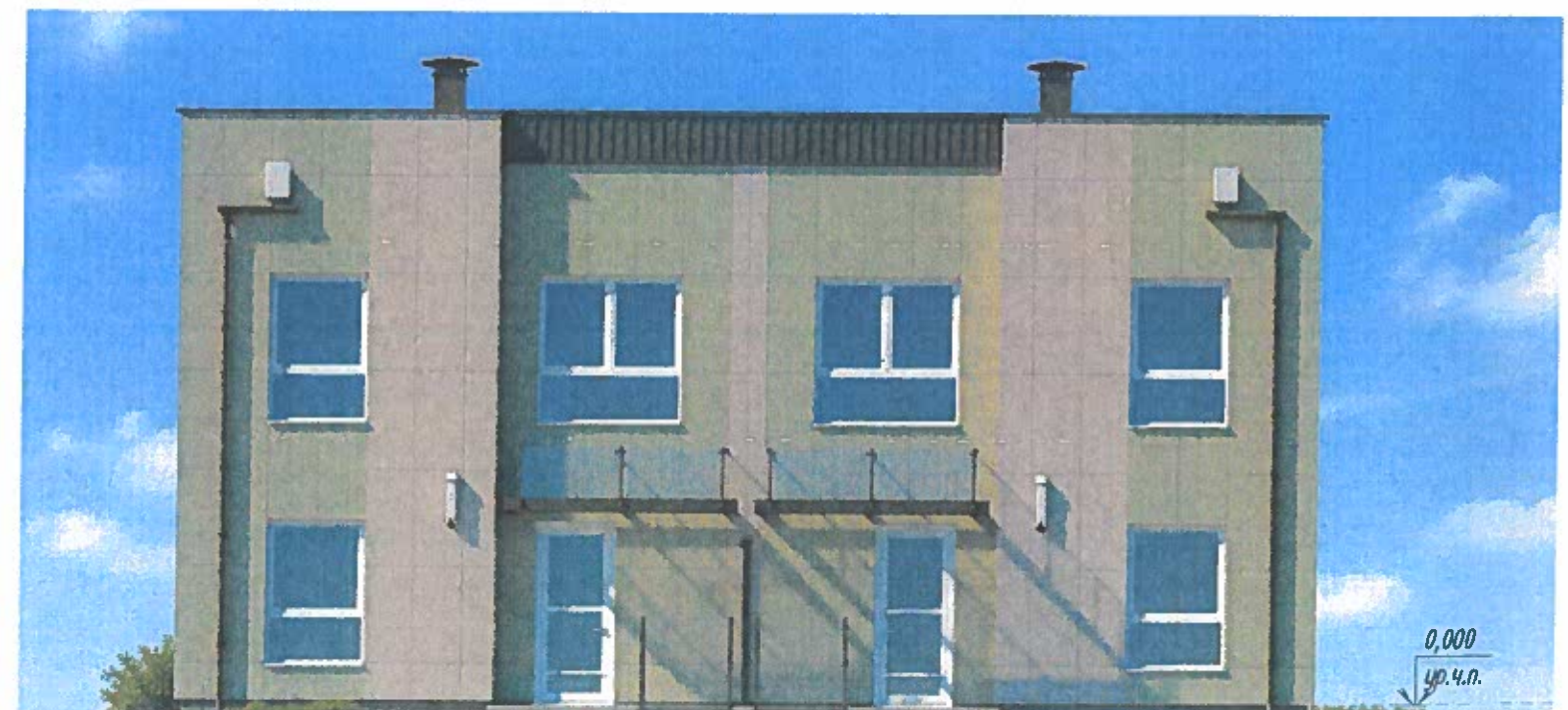
Двухквартирный 2-х этажный жилой дом.
Реализация - микрорайон Северный в г. Минске.

План 1-го этажа

План 2-го этажа



Общая площадь здания - 219,16 м²;
Общая площадь жилая - 120,18 м².
Материал стен - железобетонные панели.

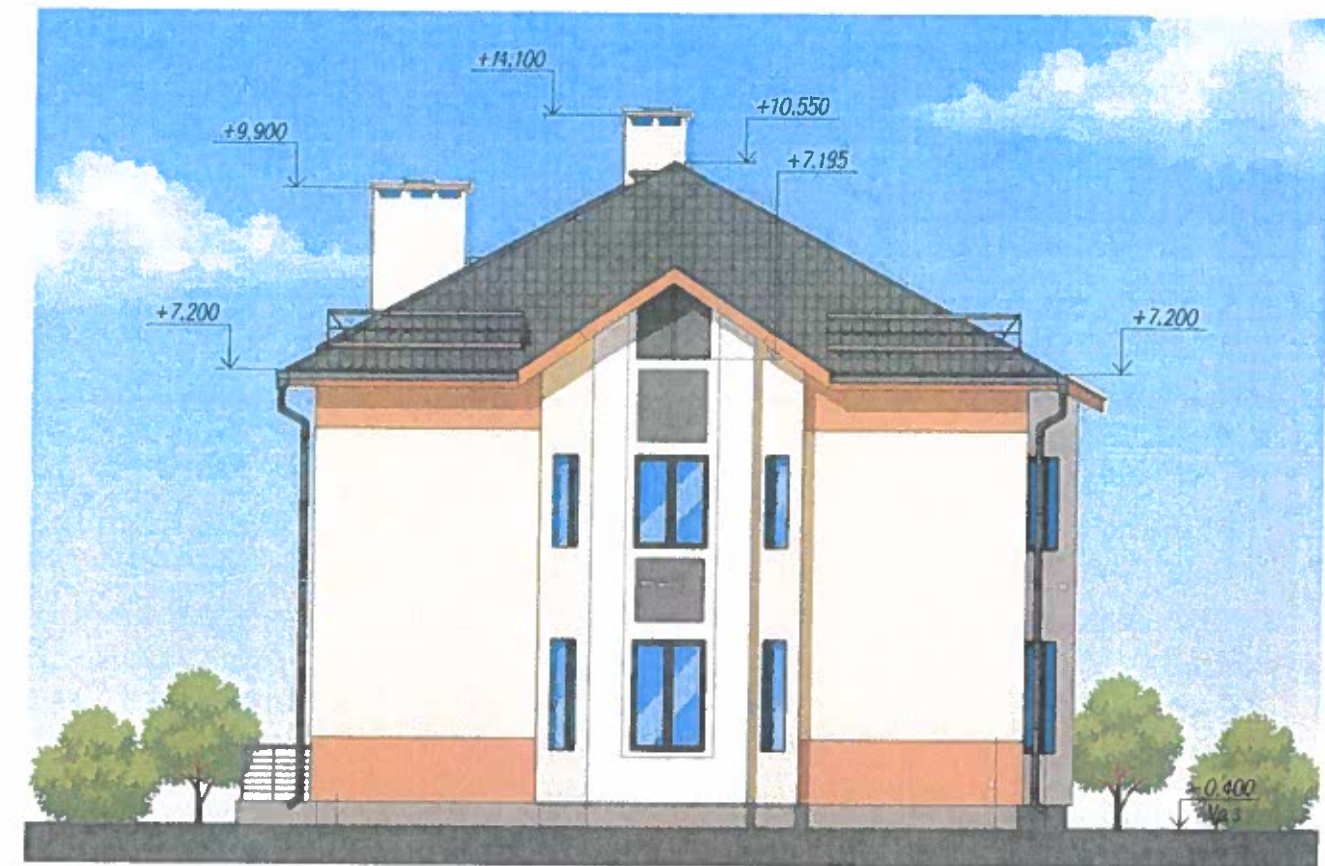


Одноквартирный 2-х этажный жилой дом.
Реализация - г.п. Бешенковичи Витебской области.

План 1-го этажа



План 2-го этажа



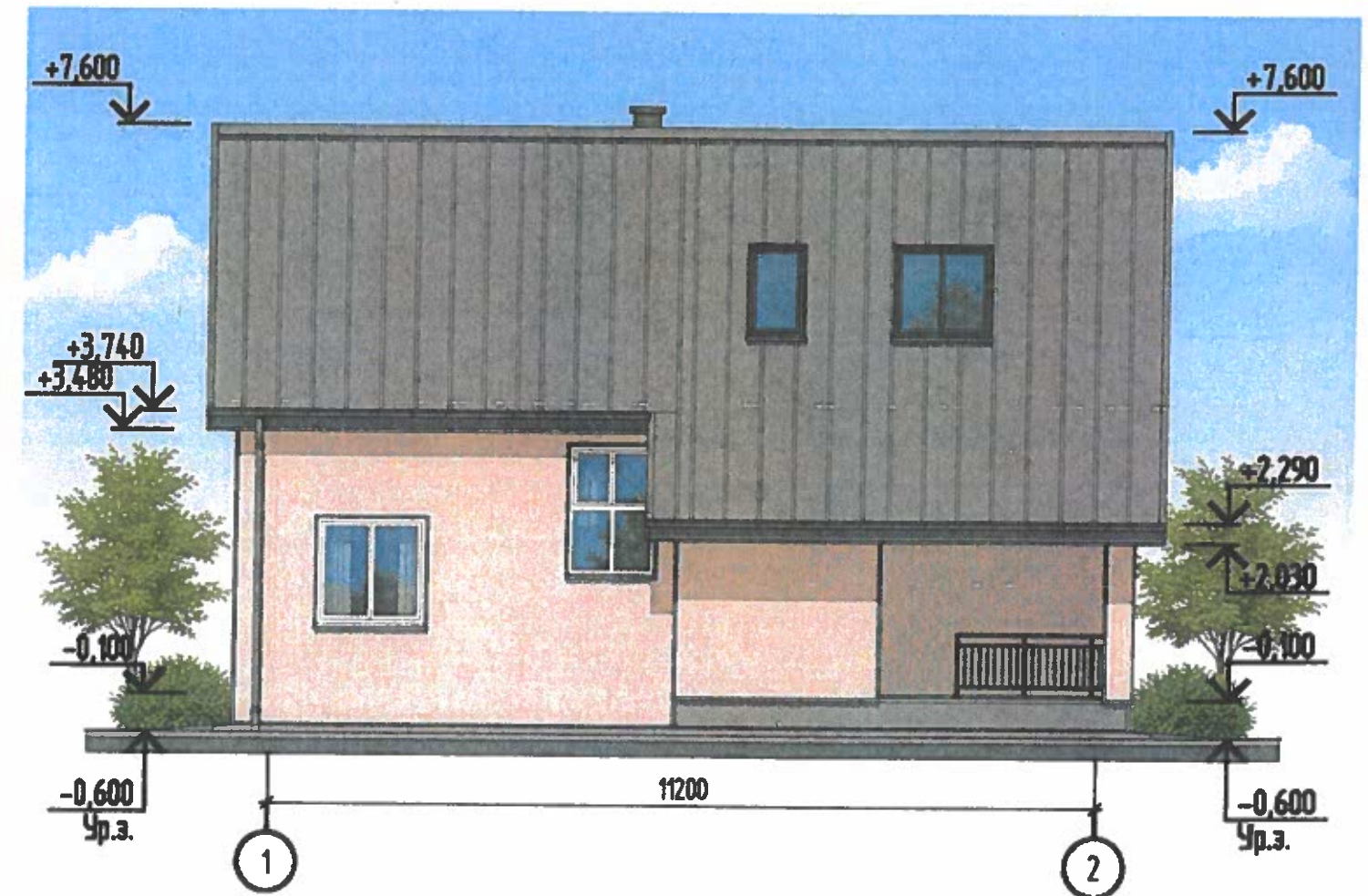
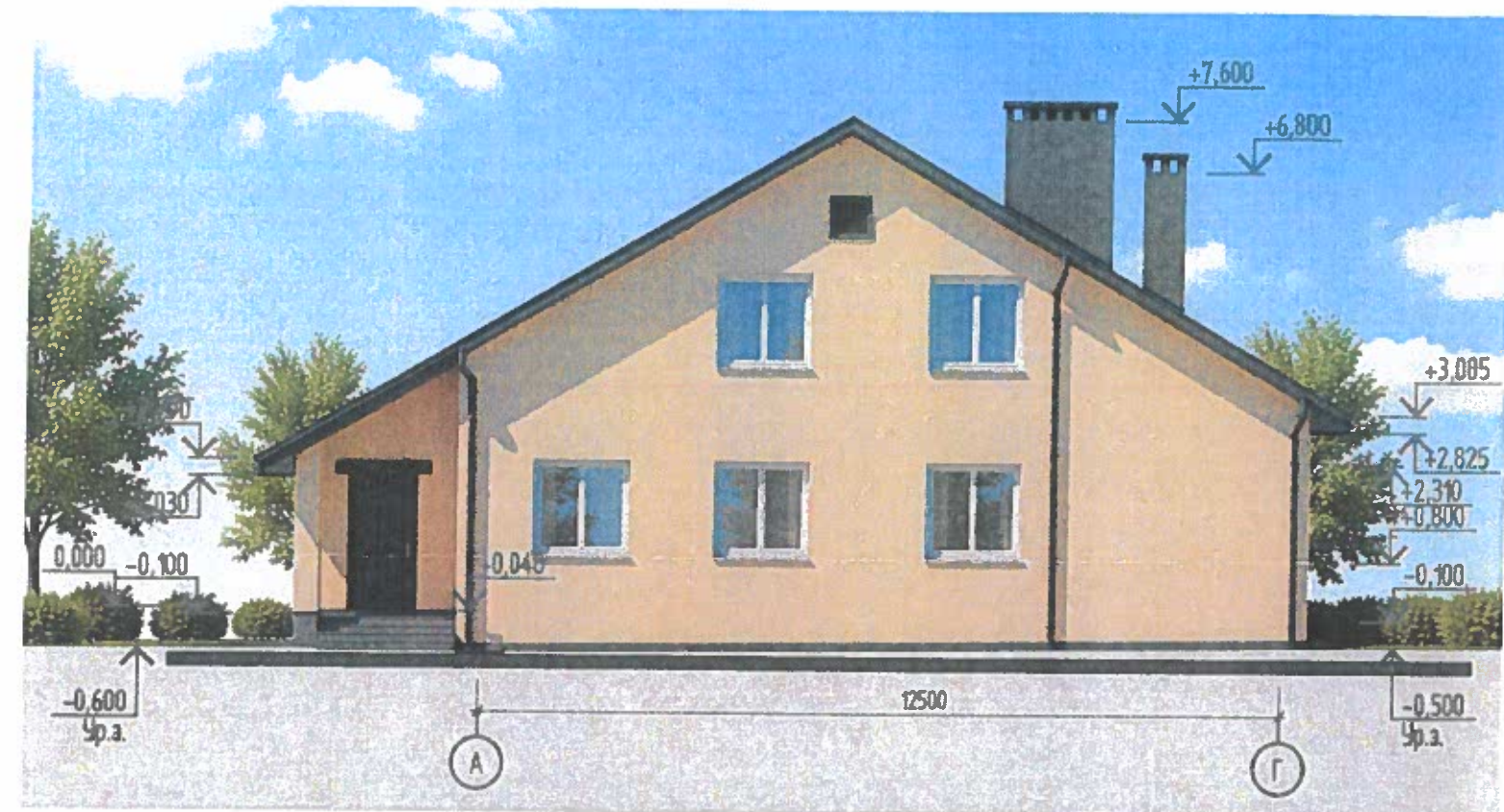
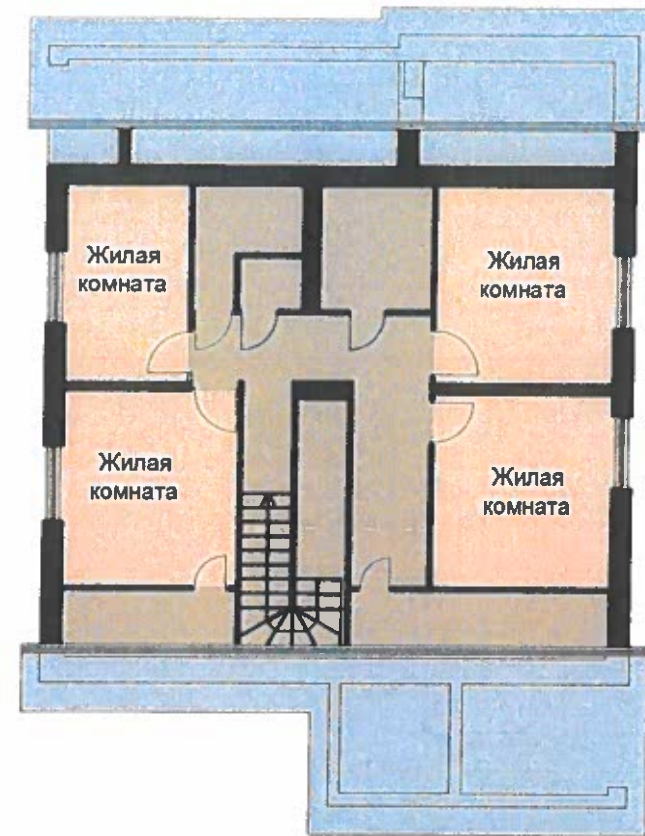
Общая площадь здания - 234,0 м²;
Общая площадь жилая - 88,32 м².
Материал стен - кирпич.

Одноквартирный 2-х этажный жилой дом.
Реализация - г. Городок.

План 1-го этажа



План 2-го этажа

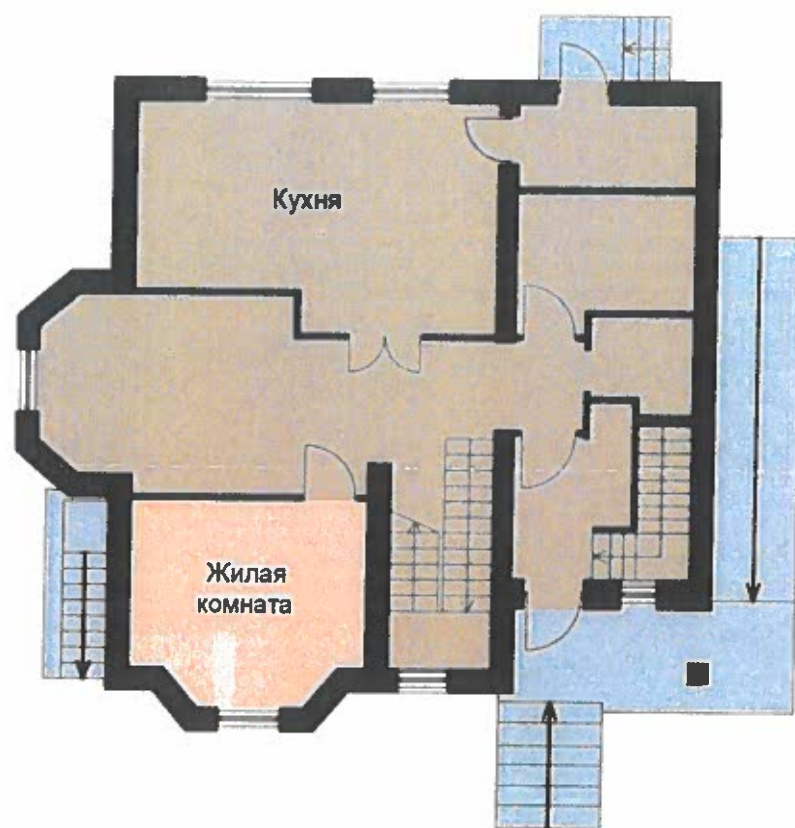


Общая площадь здания - 204,54 м²;
Общая площадь жилая - 102,09 м².
Материал стен - блоки пустотелые керамзитобетонные.

Одноквартирный 2-х этажный жилой дом.
Реализация - г. Поставы, ул. Озерная, 20А.

План 1-го этажа

План 2-го этажа



Общая площадь здания - 315,71 м²;
Общая площадь жилая - 88,32 м².
Материал стен - кирпич.



Производитель: Родошковичский керамический завод

План этажа



Одноквартирный жилой дом. Тип 13А.
Реализация - жилой район «Новая Околица».

Общий вид



Общая площадь здания - 129,93 м²;
Общая площадь жилая - 35,9 м².
Материал стен - кирпич.

Производитель: Минское Лесхозобъединение

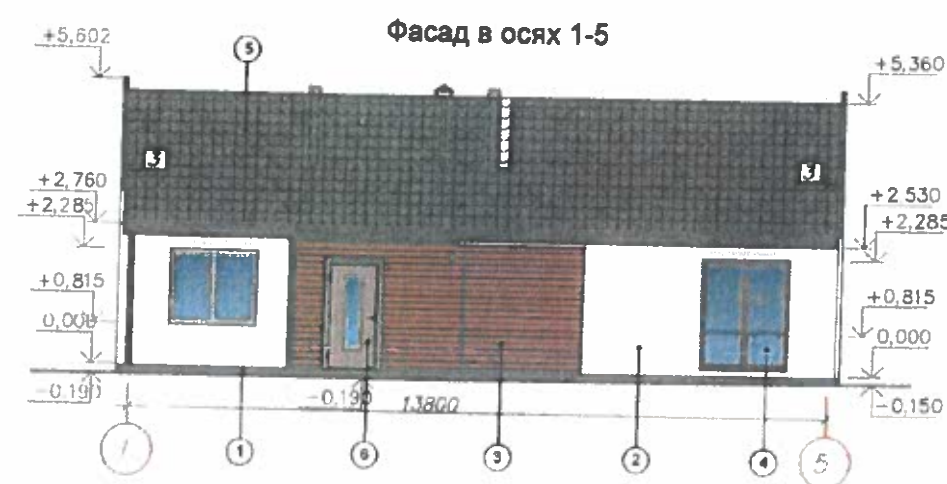
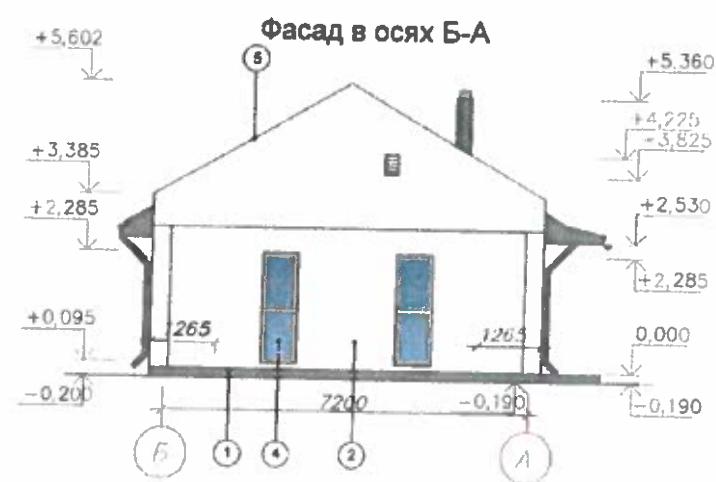
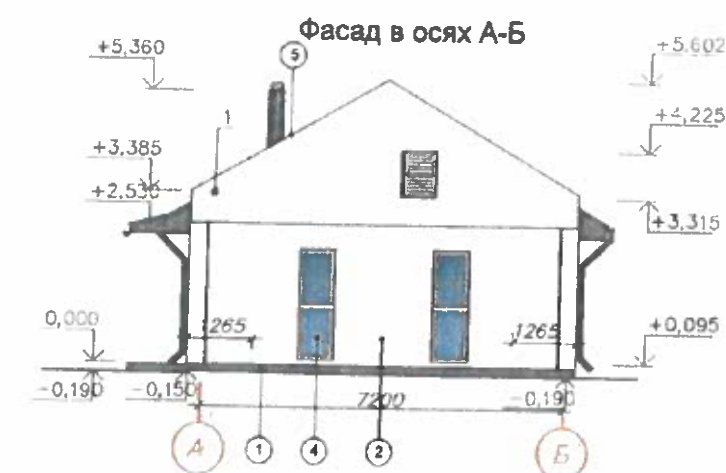
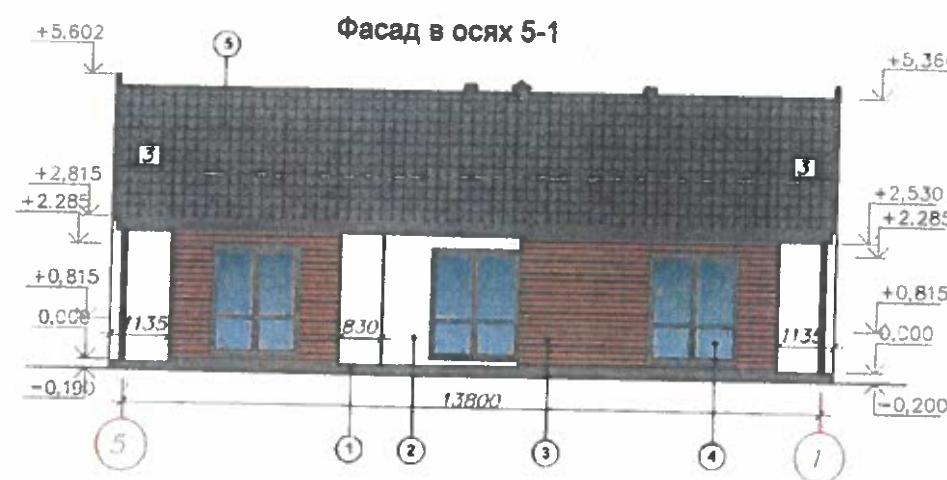
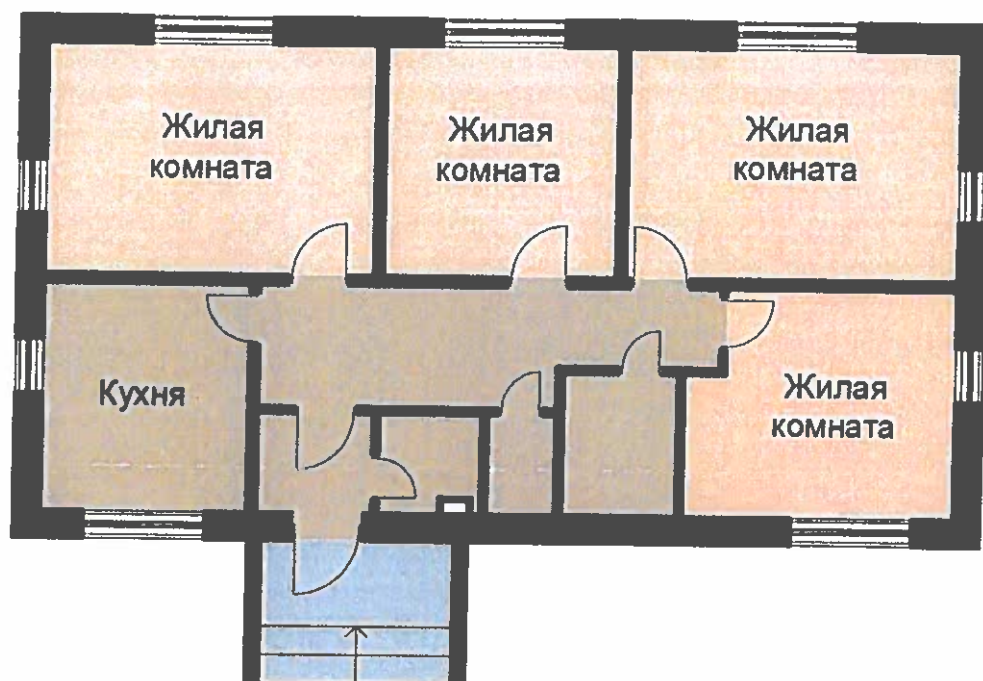


Одноквартирный жилой дом. Тип 4А.
Реализация - жилой район «Новая Околица».
Общий вид

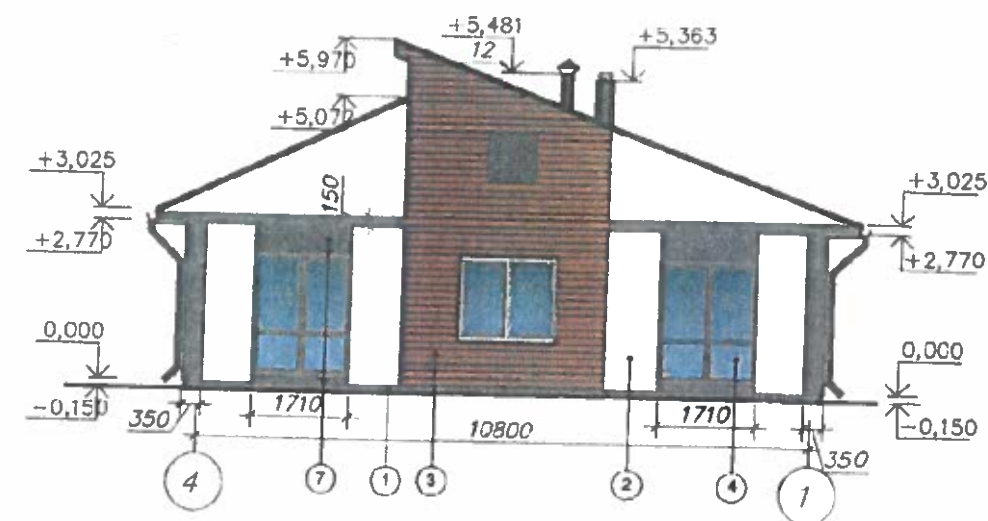
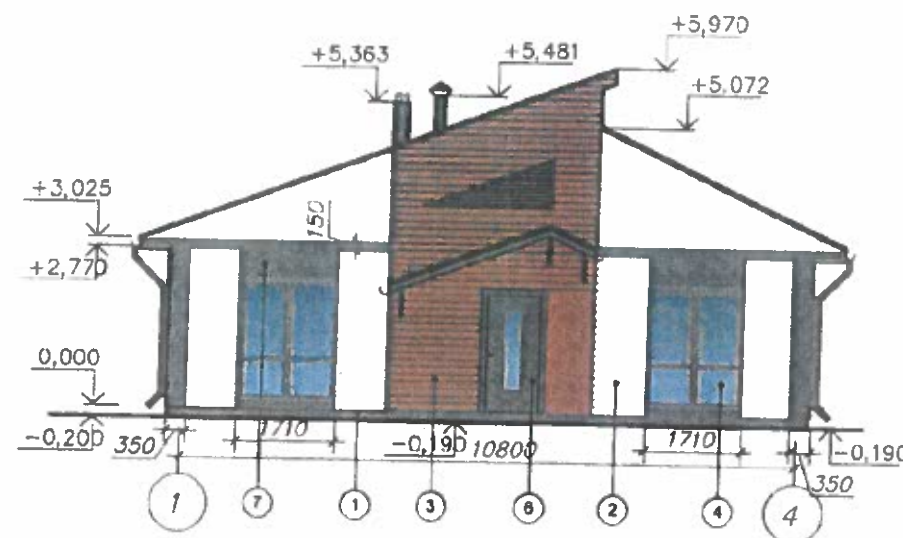


Общая площадь здания - 108,9 м²;
Общая площадь жилая - 37,8 м².
Материал стен - двойной брус.

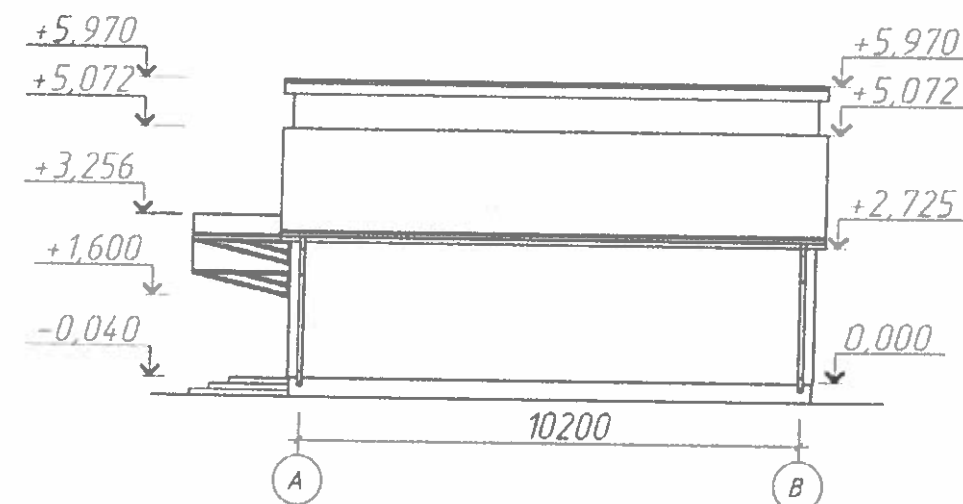
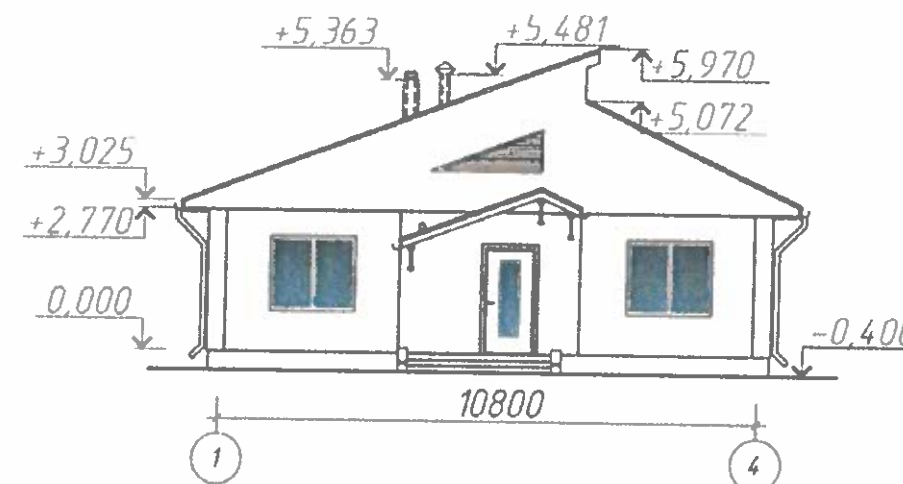
План этажа



Общая площадь здания - 91,42 м²;
Общая площадь жилая - 59,32 м².
Материал стен - железобетонные панели.



Фасады



Общая площадь здания - 100,61 м²;
Общая площадь жилая - 64,16 м².
Материал стен - железобетонные панели.

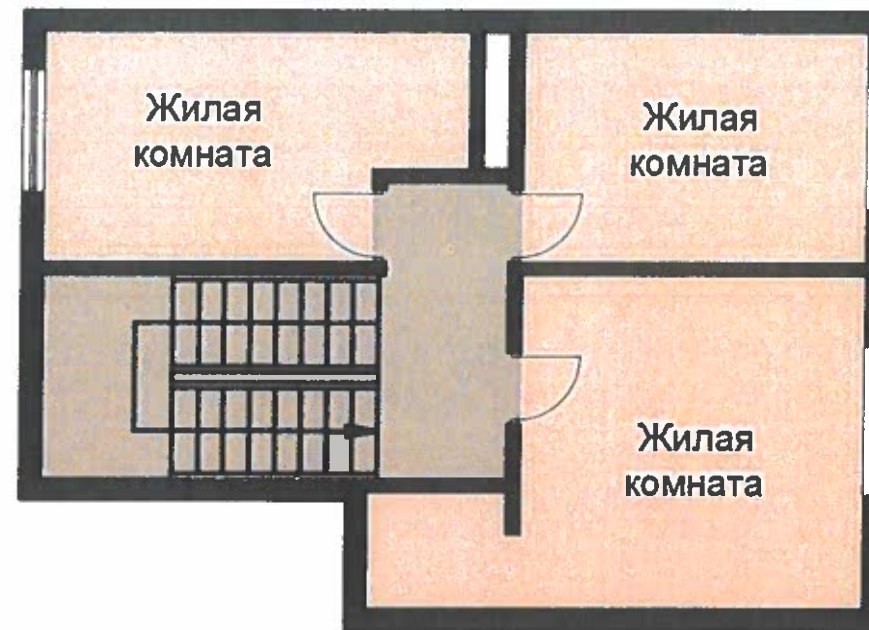
Производитель: ОАО «Борисовжилстрой»

Одноквартирный 2-х этажный жилой дом.
Типовой проект из изделий серии МС-50

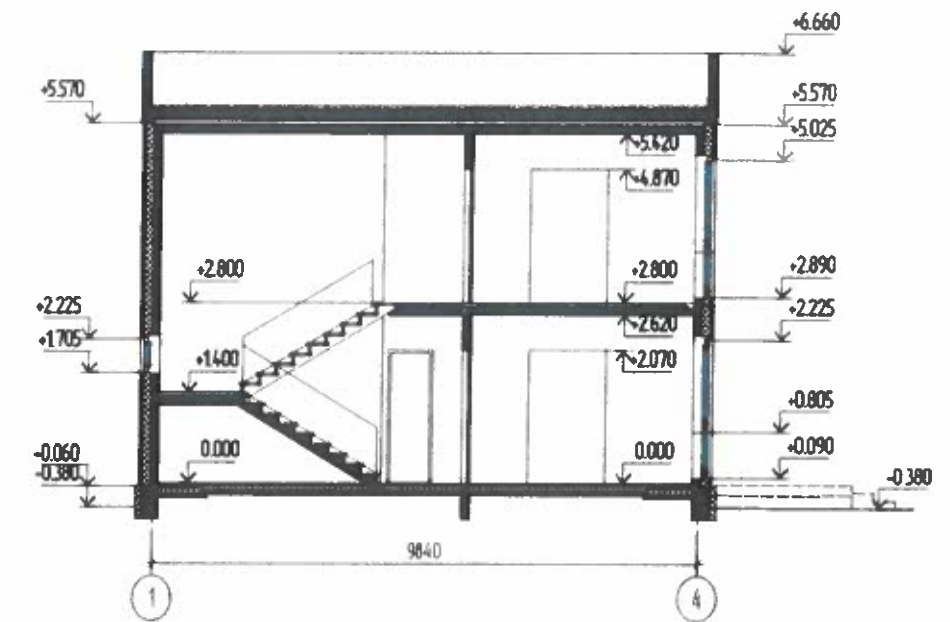
План 1-го этажа



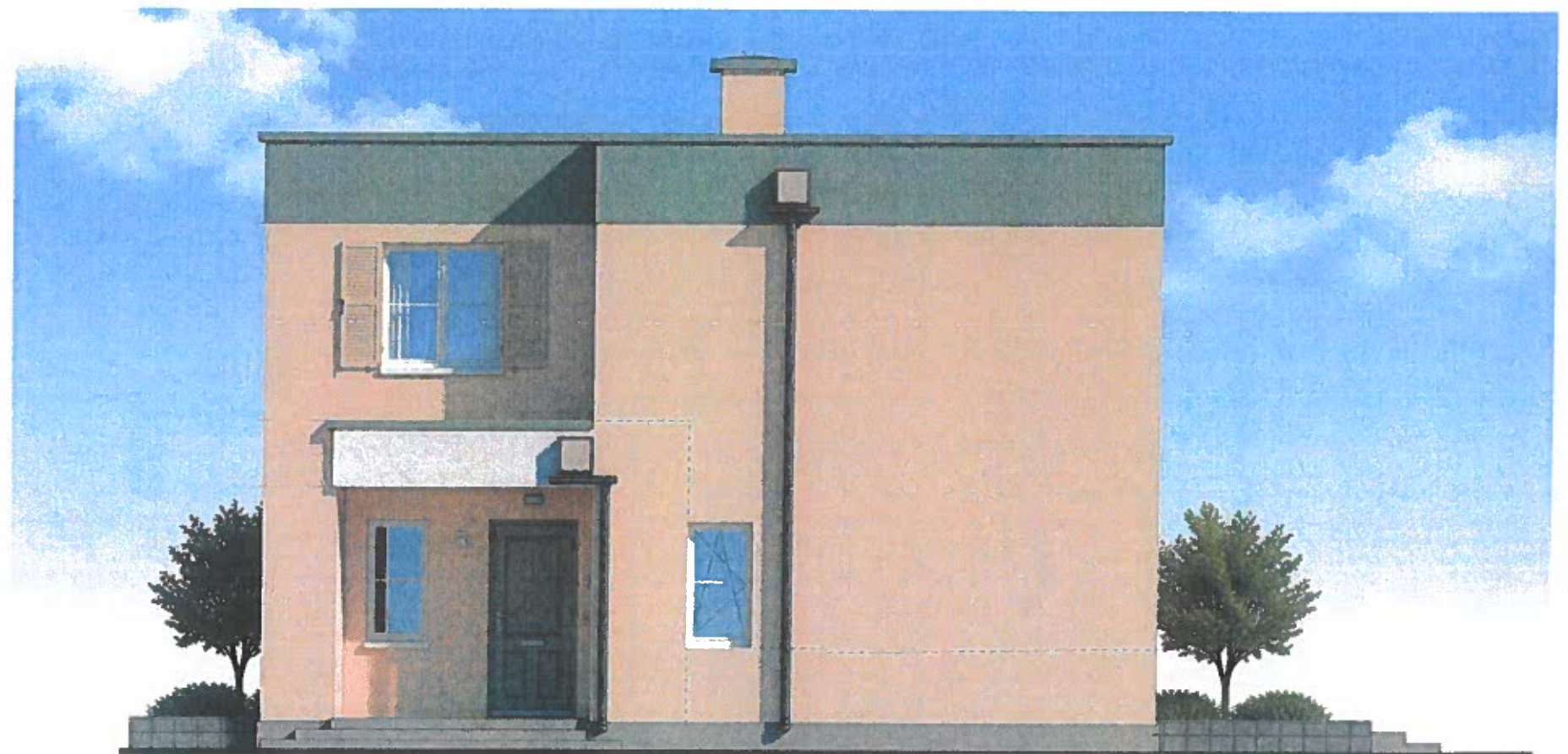
План 2-го этажа



Разрез 1-1



Цветовое решение



Общая площадь здания - 114,58 м²;
Общая площадь жилая - 59,96 м².
Материал стен - железобетонные панели.

Материалы подготовлены:



Юридический адрес: Республика Беларусь, Минская обл., Смолевичский р-н, Китайско-Белорусский индустриальный парк «Великий камень».

Почтовый адрес: 220004, г. Минск, проспект Победителей, 23, корпус 1, каб. 404.
Тел.: +375 17 2038982, факс: +375 17 2038560.
e-mail: belgos@belgos.by, <https://belgos.by>

Расчетный счет: BY27BPSB30121027530119330000
Банк: Региональная дирекция №700 по г. Минску и Минской области ОАО «БПС-Сбербанк»,
БИК: BPSBВY2X
Адрес банка: 220035, г. Минск, проспект Машерова, 80.

УНН 100135768
ОКПО 02499073