

24.038С

*СТРОИТЕЛЬСТВО МНОГОКВАРТИРНОГО ЖИЛОГО ДОМА
ПО УЛ. ОКТЯБРЬСКОЙ В Г. ЛЮБАНИ МИНСКОЙ ОБЛАСТИ*

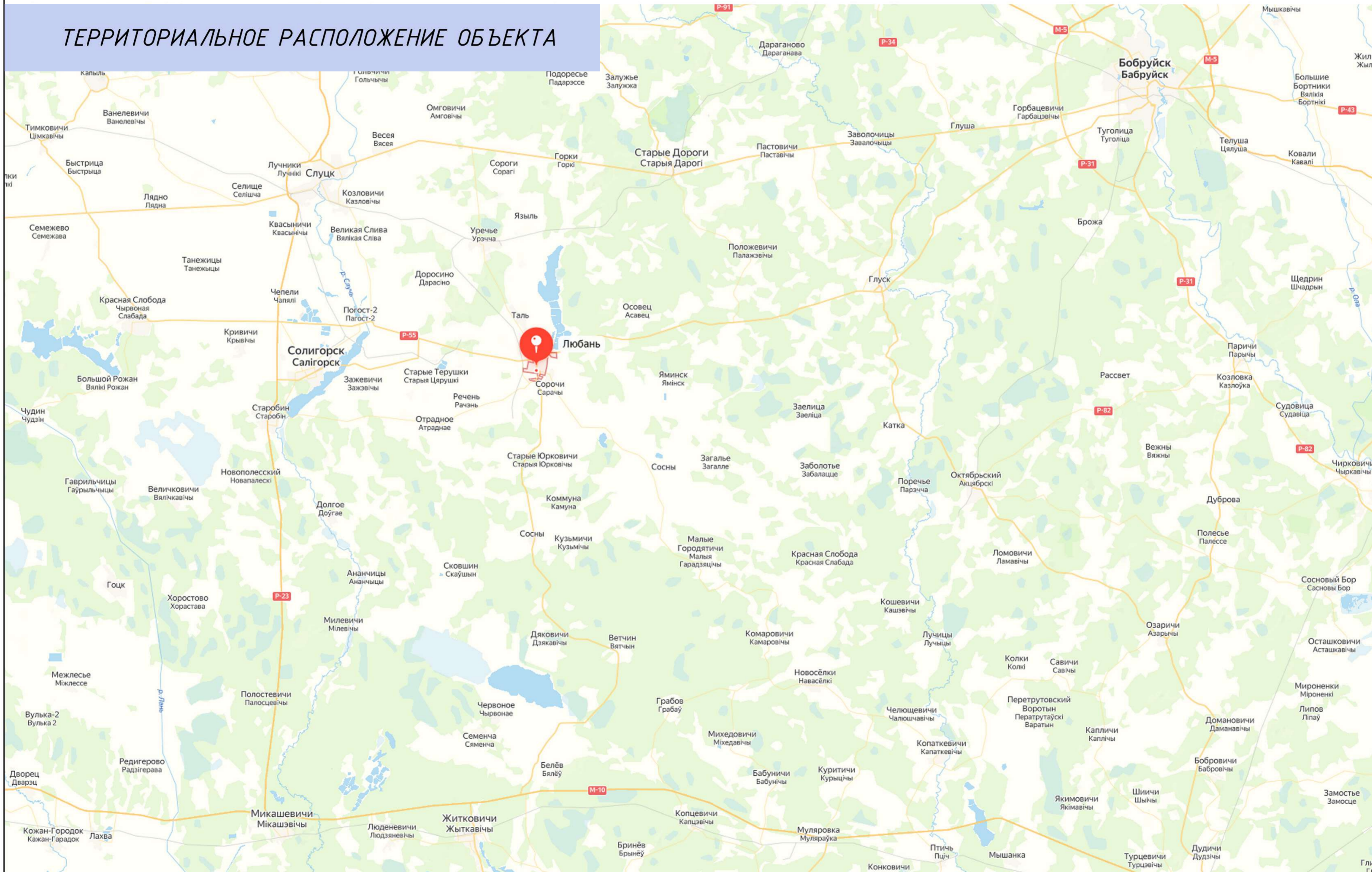
Заказчик: ГП "УКС Любанского района"

Разработчик: ОАО "Солигорскпроект"

24.038С

СТРОИТЕЛЬСТВО МНОГОКВАРТИРНОГО ЖИЛОГО ДОМА ПО УЛ. ОКТЯБРЬСКОЙ В Г. ЛЮБАНИ МИНСКОЙ ОБЛАСТИ

ТЕРРИТОРИАЛЬНОЕ РАСПОЛОЖЕНИЕ ОБЪЕКТА



24.038С

СТРОИТЕЛЬСТВО МНОГОКВАРТИРНОГО ЖИЛОГО ДОМА
ПО УЛ. ОКТЯБРЬСКОЙ В Г. ЛЮБАНИ МИНСКОЙ ОБЛАСТИ

СИТУАЦИОННАЯ СХЕМА

Г. ЛЮБАНЬ



УЧАСТОК
ПРОЕКТИРОВАНИЯ

СТРОИТЕЛЬСТВО МНОГОКВАРТИРНОГО ЖИЛОГО ДОМА ПО УЛ. ОКТЯБРЬСКОЙ В Г. ЛЮБАНИ МИНСКОЙ ОБЛАСТИ

РАСПОЛОЖЕНИЕ ОБЪЕКТА НА СХЕМЕ ФУНКЦИОНАЛЬНОГО ЗОНИРОВАНИЯ ГЕНЕРАЛЬНОГО ПЛАНА Г. ЛЮБАНИ

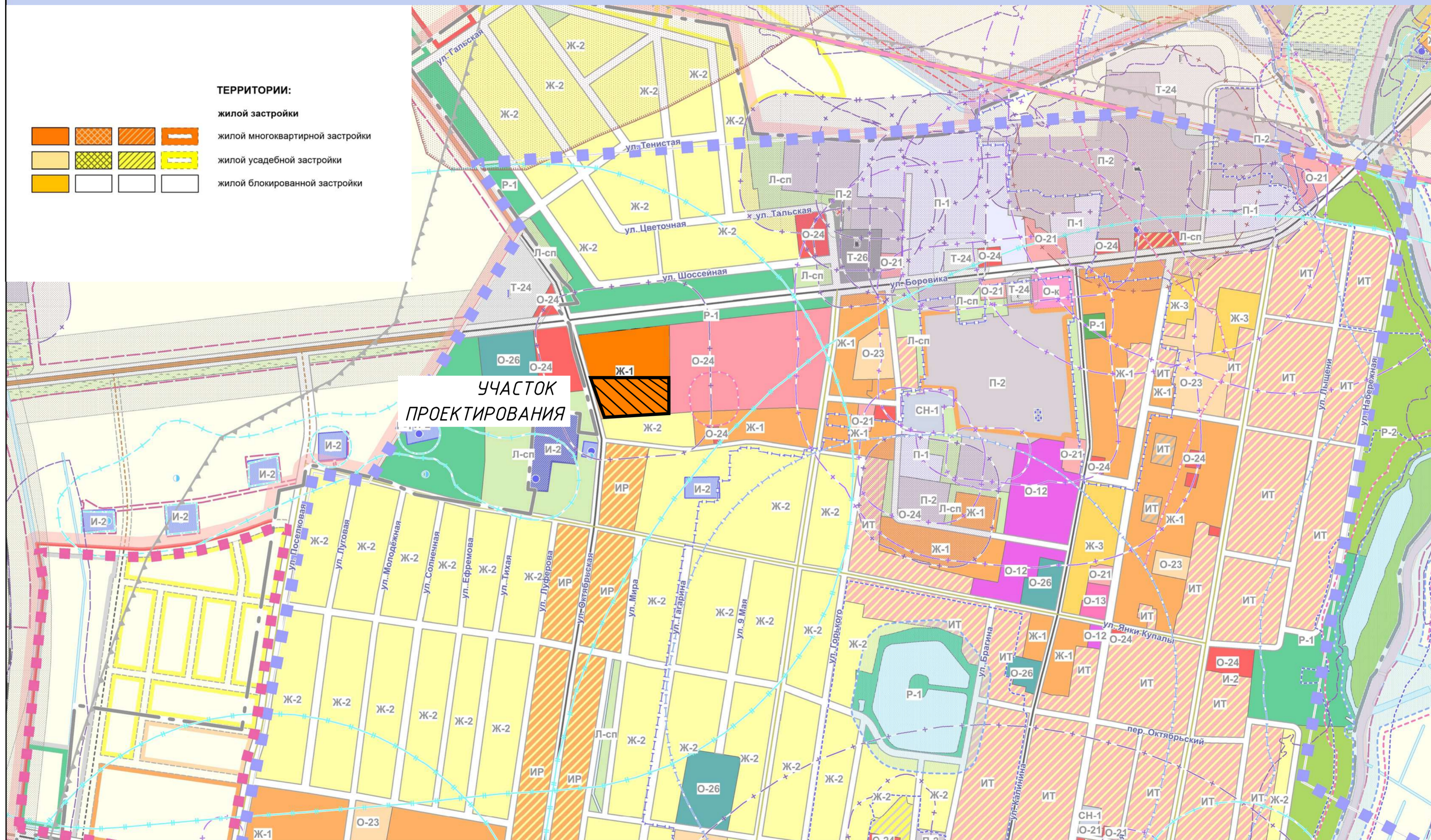
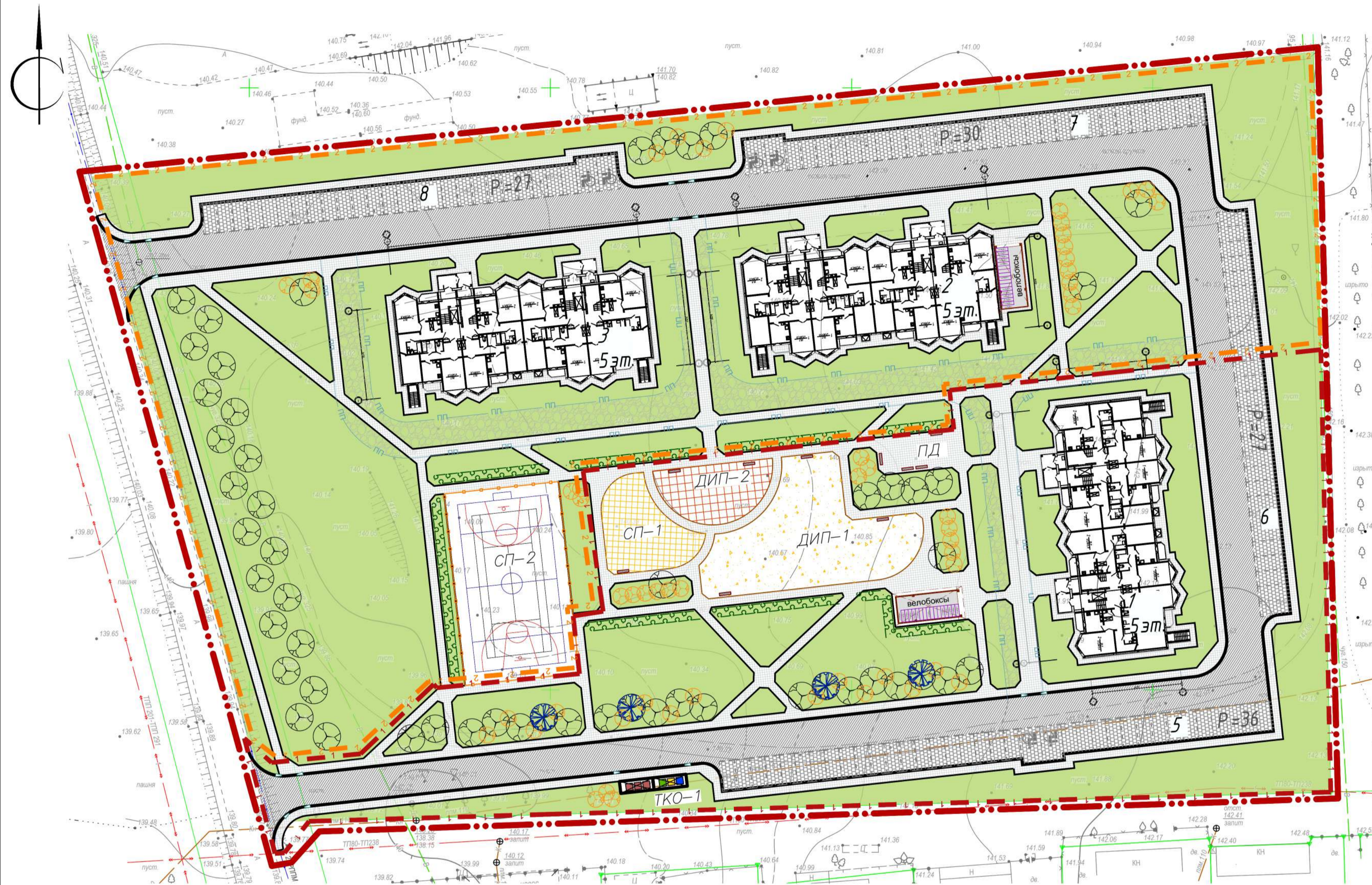
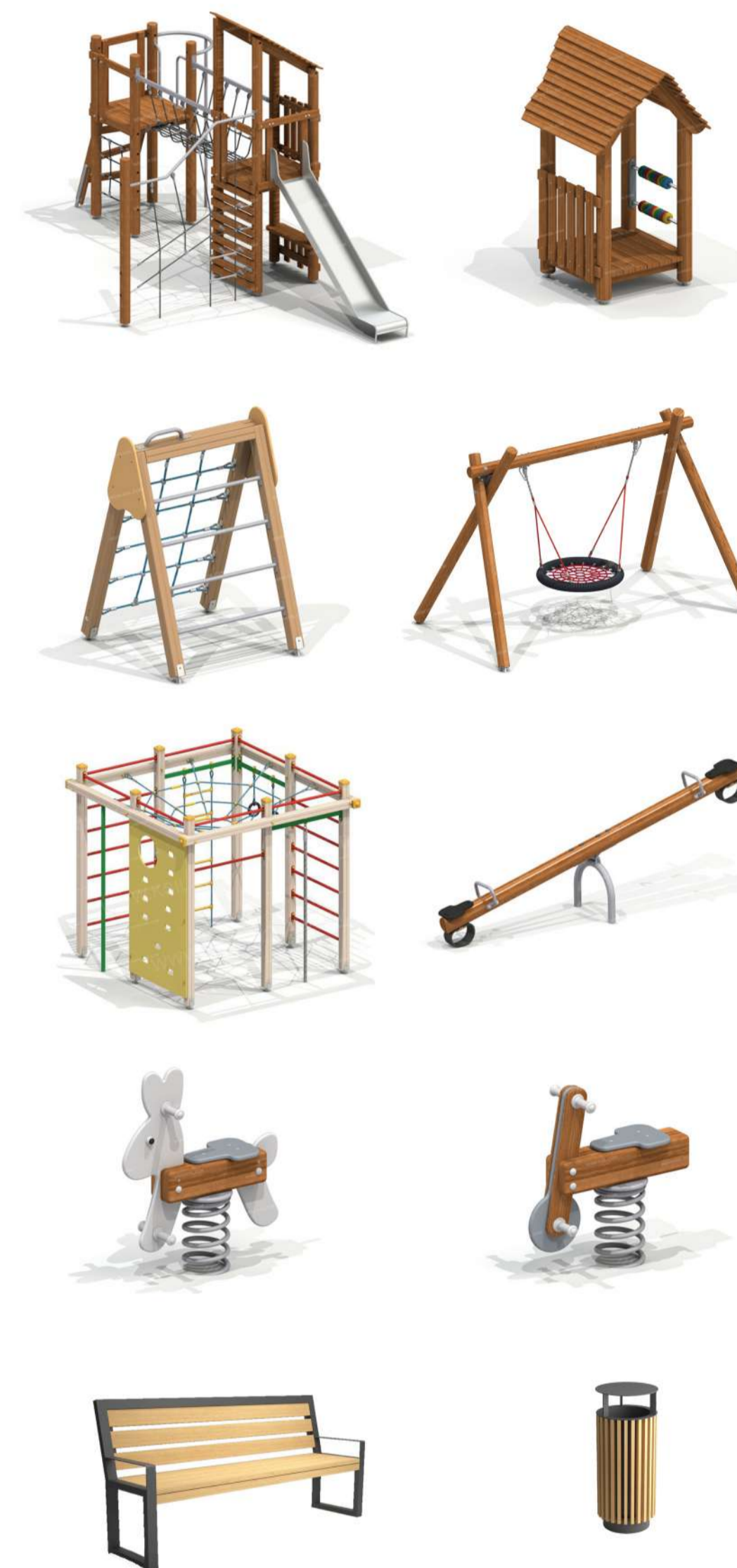


СХЕМА ГЕНЕРАЛЬНОГО ПЛАНА М1:500



ПРОЕКТИРУЕМЫЕ МАЛЫЕ
АРХИТЕКТУРНЫЕ ФОРМЫ



ВЕДОМОСТЬ ЖИЛЫХ И ОБЩЕСТВЕННЫХ ЗДАНИЙ
И СООРУЖЕНИЙ

№ п/п	Наименование и обозначение	Этажность	Количество		Площадь, м²			Строительный объем, м³			
			зданий	квартир	зданий	застройки	общая	зданий	всего		
1	Жилой многоквартирный дом (1 оч.)	5	1	-	-	717,02	717,02	226,80	-	997,45	-
2	Жилой многоквартирный дом (2 оч.)	5	1	-	-	-	-	-	-	-	-
3	Жилой многоквартирный дом (2 оч.)	5	1	-	-	-	-	-	-	-	-

ВЕДОМОСТЬ ПАРКОВОК И ПЛОЩАДОК

№ п/п	Наименование	Количество	Площадь, м²	Строительный объем, м³
4	Площадка для сбора ТКО (1 оч.)	-	-	-
5	Парковка легкового авто- транспорта на 36 м/м, в т.ч. 2 м/м для ФОЛ (1 оч.)	-	-	-
6	Парковка легкового авто- транспорта на 27 м/м (1 и 2 оч.)	-	-	-
7	Парковка легкового авто- транспорта на 30 м/м, в т.ч. 2 м/м для ФОЛ (2 оч.)	-	-	-
8	Парковка легкового авто- транспорта на 27 м/м, в т.ч. 2 м/м для ФОЛ (2 оч.)	-	-	-
СП-1	Универсальная спортивная площадка (1 оч.)	-	-	-
СП-2	Спортивная площадка (2 оч.)	-	-	-
ДИП-1	Детская площадка (1 оч.)	-	-	-
ДИП-2	Детская площадка (1 оч.)	-	-	-
ПД	Площадка для досуга (1 оч.)	-	-	-

УСЛОВНЫЕ ОБОЗНАЧЕНИЯ

- условная граница работ
- условная граница работ 1-й очереди
- условная граница работ 2-й очереди
- проезд для пожарных машин
- покрытие проездов из мелкокоразмерной бетонной плитки
- покрытие парковки из мелкокоразмерной бетонной плитки
- покрытие тротуаров из мелкокоразмерной бетонной плитки
- резиновое покрытие детских и спортивных площадок
- укрепленный газон на проезде для пожарных машин
- газон
- проектируемые деревья
- проектируемые кустарники в группах
- проектируемые кустарники в живой изгороди

ТЕХНИКО-ЭКОНОМИЧЕСКИЕ ПОКАЗАТЕЛИ

1. ПЛОЩАДЬ В УСЛОВНОЙ ГРАНИЦЕ РАБОТ - 21871 м² (2,19га).
2. ПЛОЩАДЬ ЗАСТРОЙКИ - 2182 м²
3. ПЛОЩАДЬ ПРОЕЗДОВ И ПАРКОВОК ИЗ МЕЛКОРАЗМЕРНОЙ БЕТОННОЙ ПЛИТКИ - 4132 м²
4. ПЛОЩАДЬ ТРОТУАРОВ, ДОРОЖЕК И ПЛОЩАДОК ИЗ МЕЛКОРАЗМЕРНОЙ БЕТОННОЙ ПЛИТКИ - 3855
5. ПЛОЩАДЬ ДЕТСКИХ И СПОРТИВНЫХ ПЛОЩАДОК - 1460 м²
6. ПЛОЩАДЬ ОЗЕЛЕНЕНИЯ - 10242 м²
7. ПРОЦЕНТ ОЗЕЛЕНЕННОСТИ - 4,7%



ВЕЛОГАРАЖ



НАВЕС ПЛОЩАДКИ ДЛЯ СБОРА ТКО

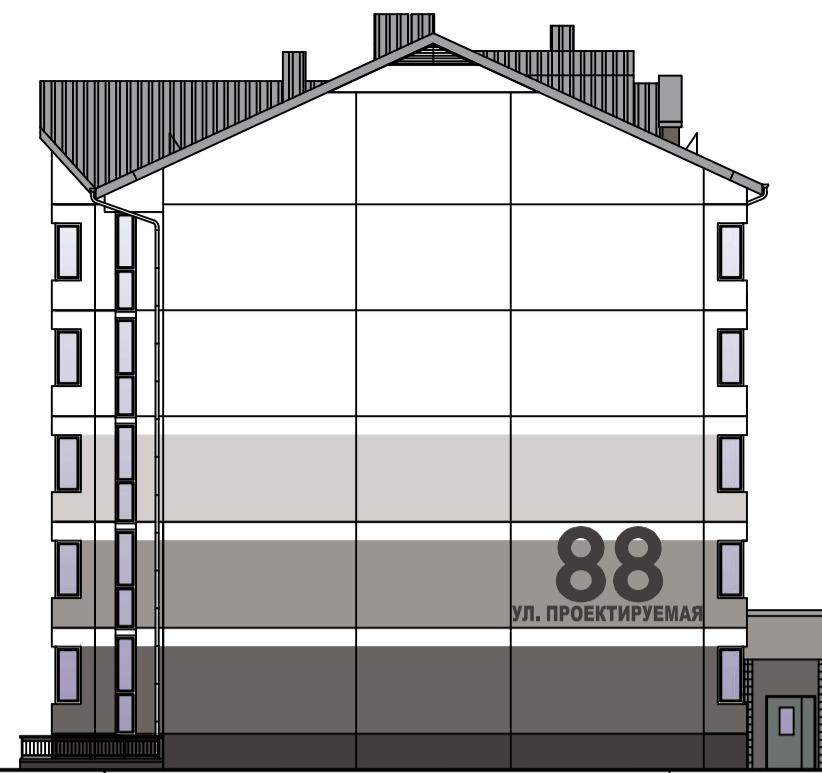
ПРИМЕЧАНИЕ:

1. Площадь проектируемого озеленения - 10242,0 м². Условная граница работ проектируемого участка - 21871,0 м². Процент озеленения территории составляет 4,7%.
2. Ассортимент высаживаемых зеленых насаждений определяется на последующих стадиях проектирования.
3. Общее количество парковочных мест - 120 м/мест, из них - 6 м/мест для ФОЛ.
4. Покрытие детских и спортивных площадок предусматривается из безопасного резинового покрытия.
5. Размещение малых архитектурных форм определяется на последующих стадиях проектирования. Предусмотрена установка детского игрового, спортивного оборудования, скамеек, урн, навесов закрытого типа с контейнерами для сбора ТКО, велопарковки закрытого типа.

Фасад 1-3



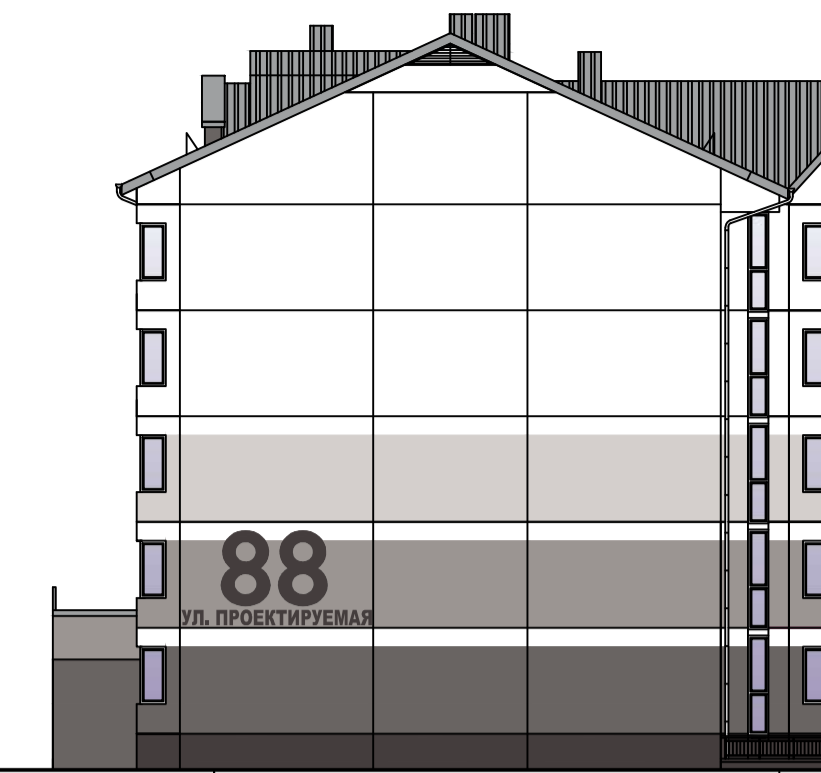
Фасад Б-А



Фасад 3-1



Фасад А-Б



1

2

3

Б

А

3

2

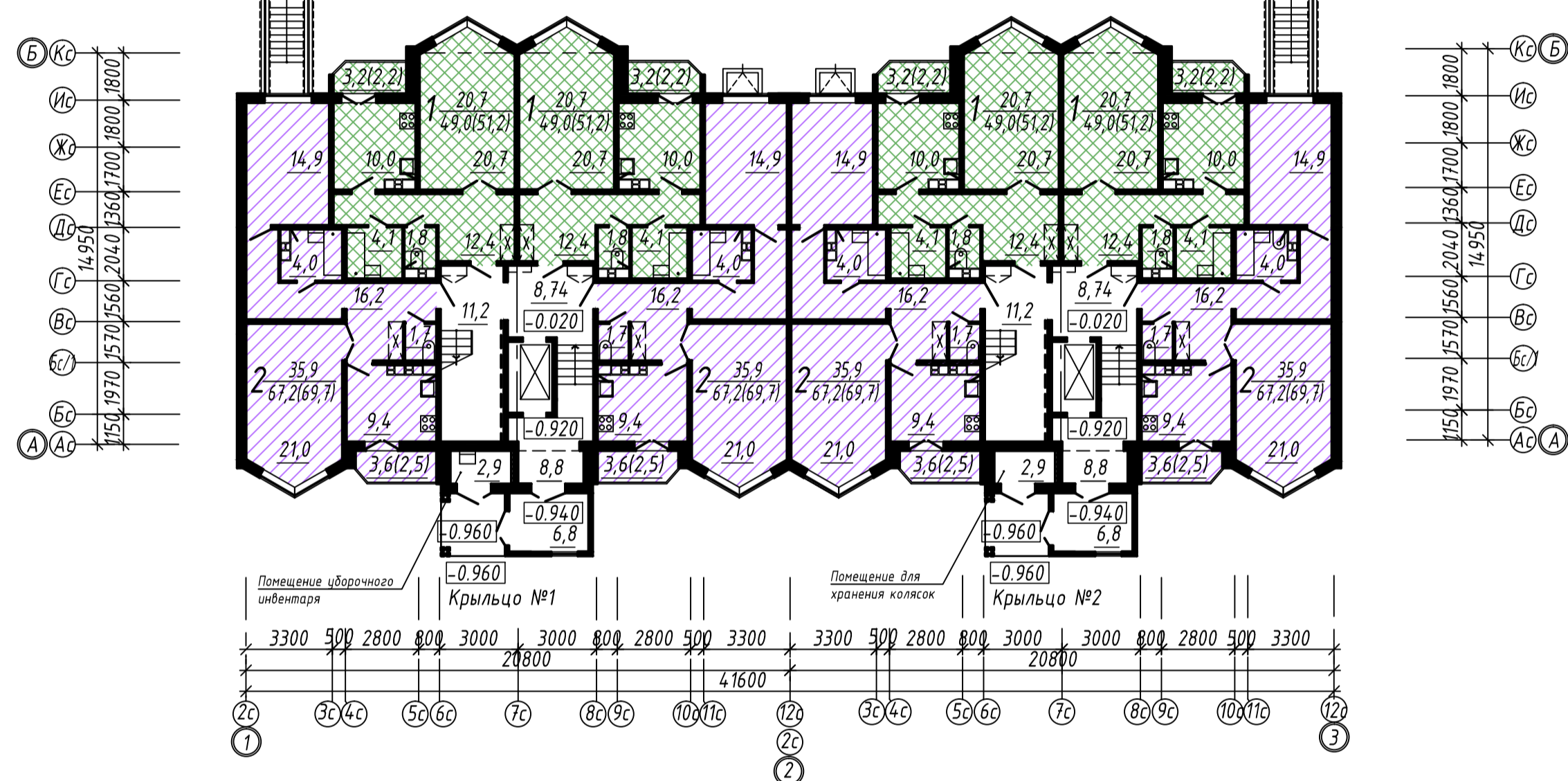
1

А

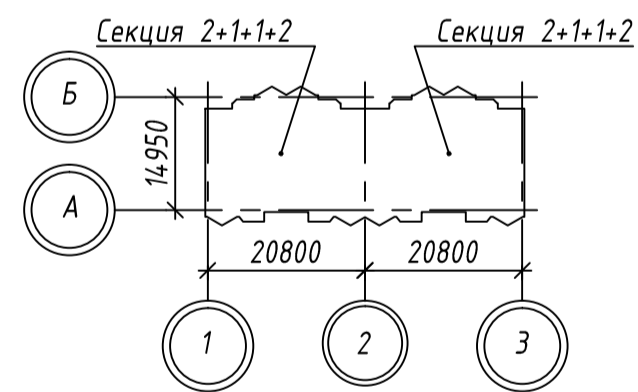
Б

№24.038С Строительство многоквартирного жилого дома по ул. Октябрьской в г. Любани Минской области

План первого этажа



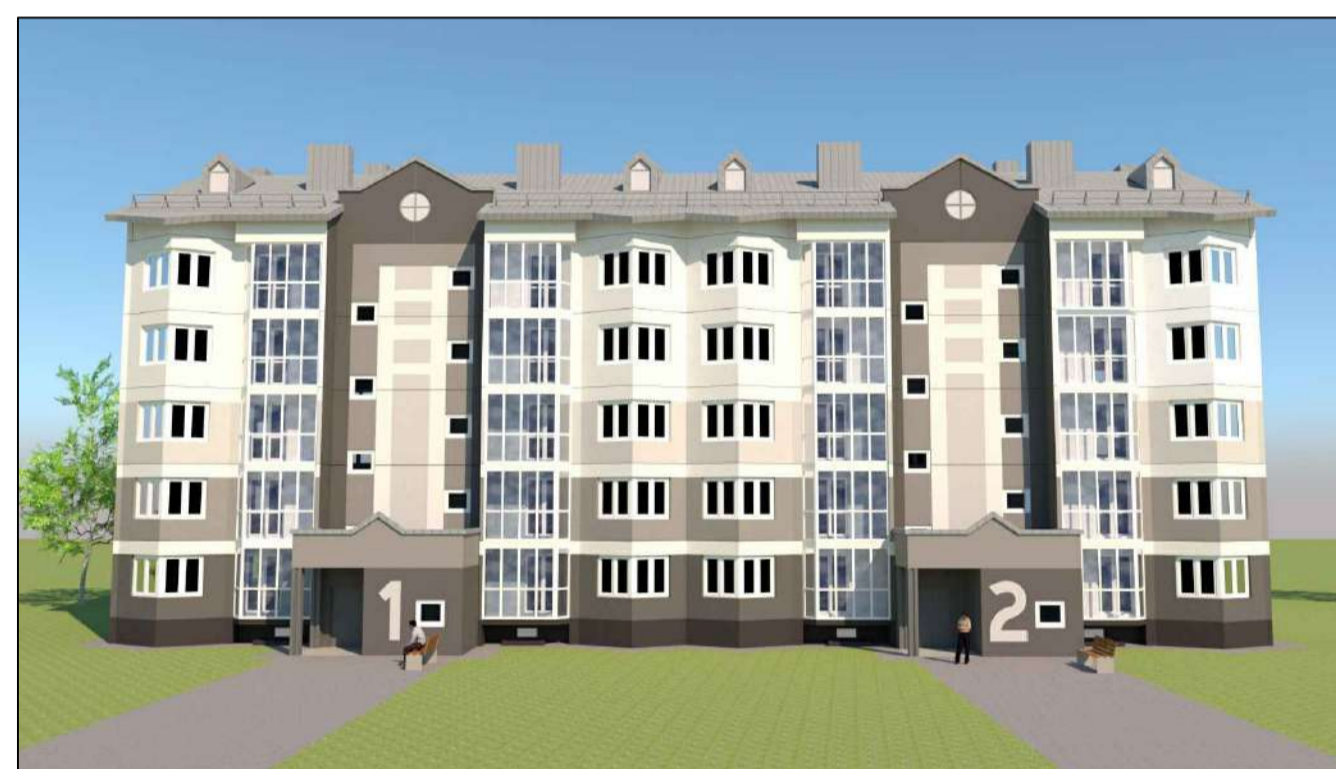
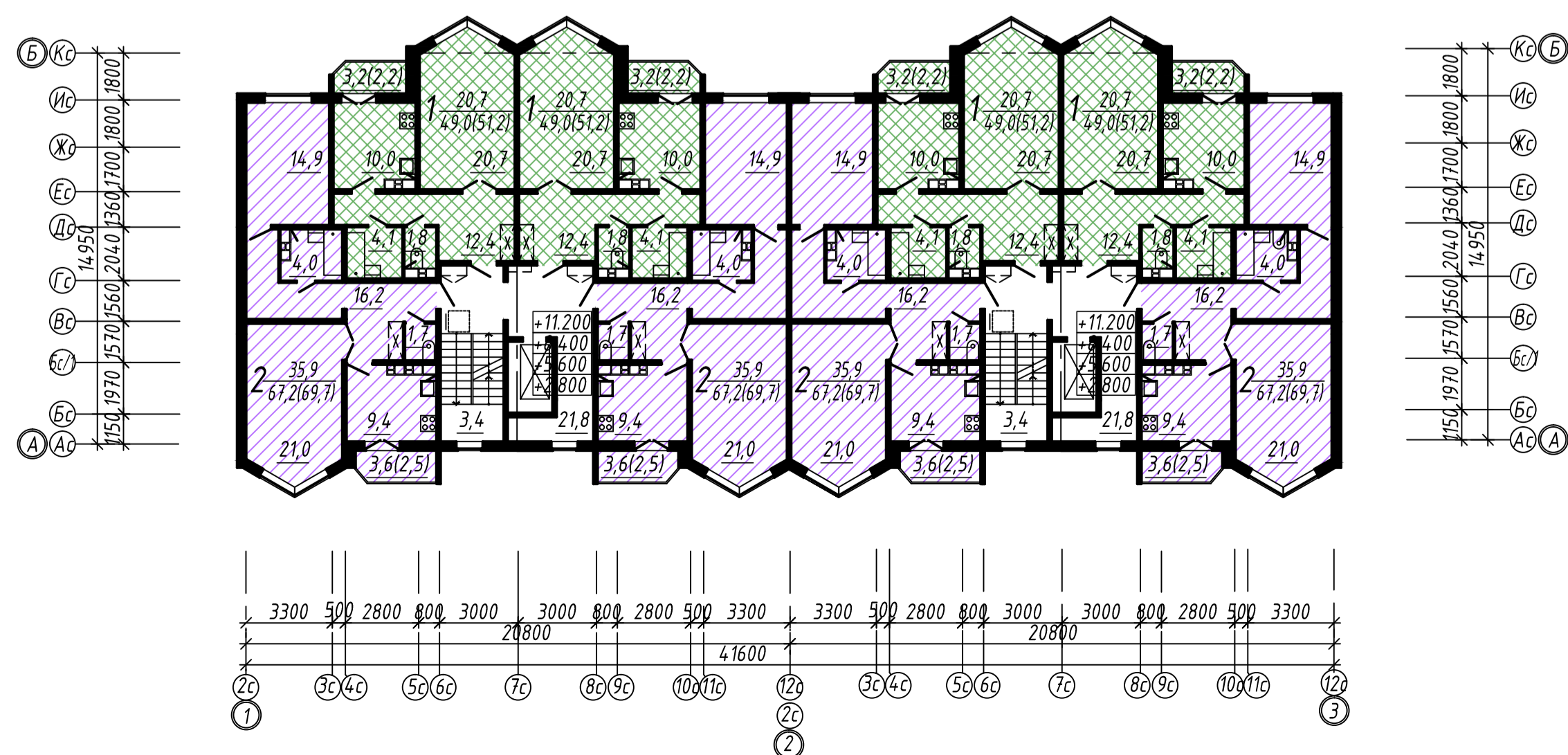
Компоновочная схема



ТИПЫ КВАРТИР:

- 2 35,9 / 67,2(69,7) 20 шт.
- 1 20,7 / 49,0(51,2) 20 шт.

План 2-5 этажей



ТЕХНИКО-ЭКОНОМИЧЕСКИЕ ПОКАЗАТЕЛИ

№/п	Наименование показателя и ед. изм.	Величина показателя по проекту
1	Количество квартир	40
	в том числе: двухкомнатных	20
	однокомнатных	20
2	Количество секций	2
3	Количество этажей	5
4	Площадь застройки, м ²	≈ 730,65
5	Строительный объем здания, м ³	11 093,48
	в том числе: подземной части, м ³	1501,53
	надземной части, м ³	9591,95
6	Общая площадь квартир, м ²	2418,0
7	Жилая площадь квартир, м ²	1132,0
8		
9	Естественная освещенность жилой комнаты и кухни	1/5,6
10	Площадь жилого здания, м ²	2788,6