

*25.068С*

*ВОЗВЕДЕНИЕ МНОГОКВАРТИРНОГО ЖИЛОГО ДОМА №1  
ПО УЛ. ОКТЯБРЬСКОЙ В Г. ЛЮБАНИ МИНСКОЙ ОБЛАСТИ*

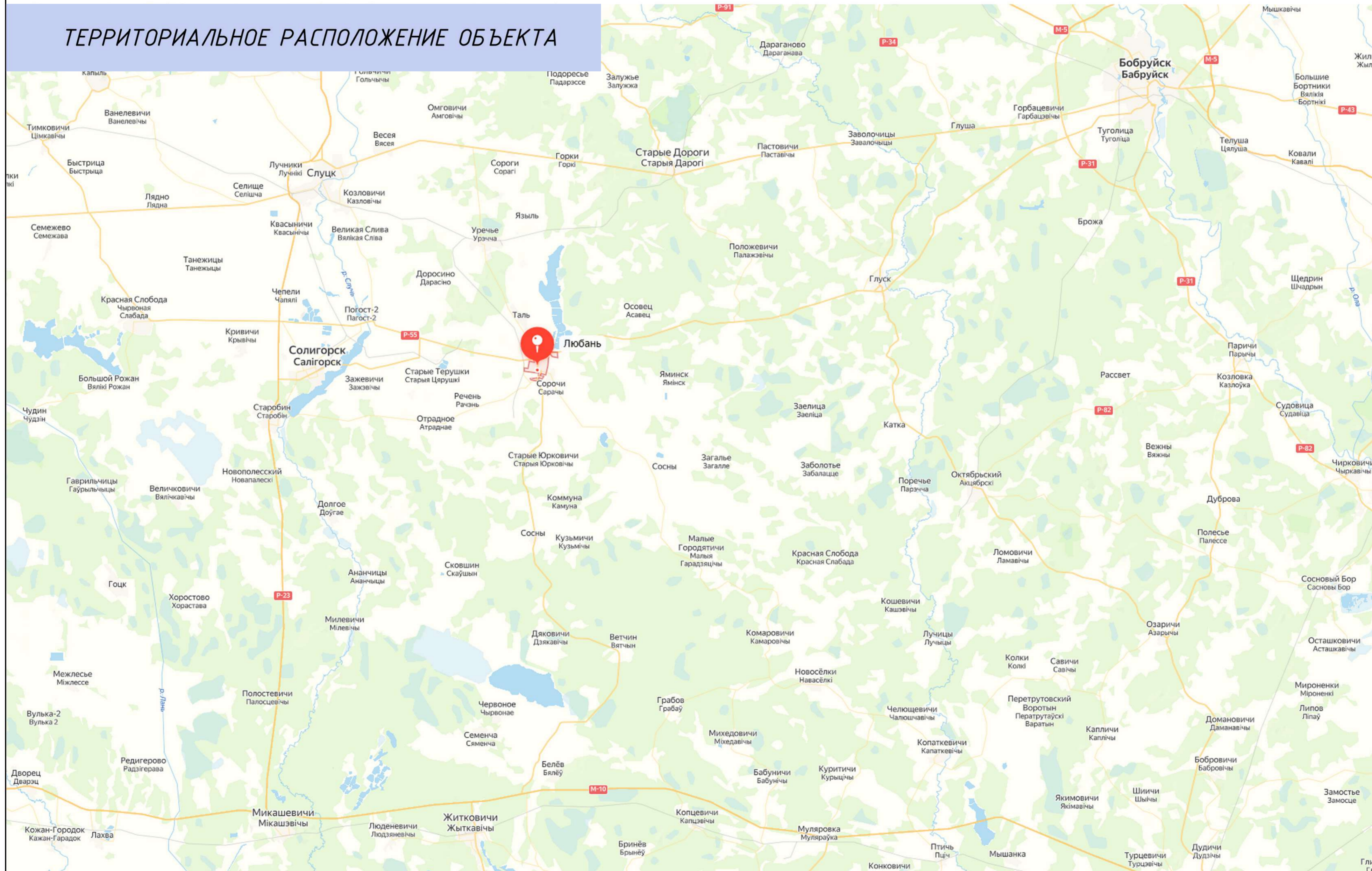
*Заказчик: ГП "УКС Любанского района"*

*Разработчик: ОАО "Солигорскпроект"*

25.068С

# ВОЗВЕДЕНИЕ МНОГОКВАРТИРНОГО ЖИЛОГО ДОМА №1 ПО УЛ. ОКТЯБРЬСКОЙ В Г. ЛЮБАНИ МИНСКОЙ ОБЛАСТИ

## ТЕРРИТОРИАЛЬНОЕ РАСПОЛОЖЕНИЕ ОБЪЕКТА



25.068С

# ВОЗВЕДЕНИЕ МНОГОКВАРТИРНОГО ЖИЛОГО ДОМА №1 ПО УЛ. ОКТЯБРЬСКОЙ В Г. ЛЮБАНИ МИНСКОЙ ОБЛАСТИ

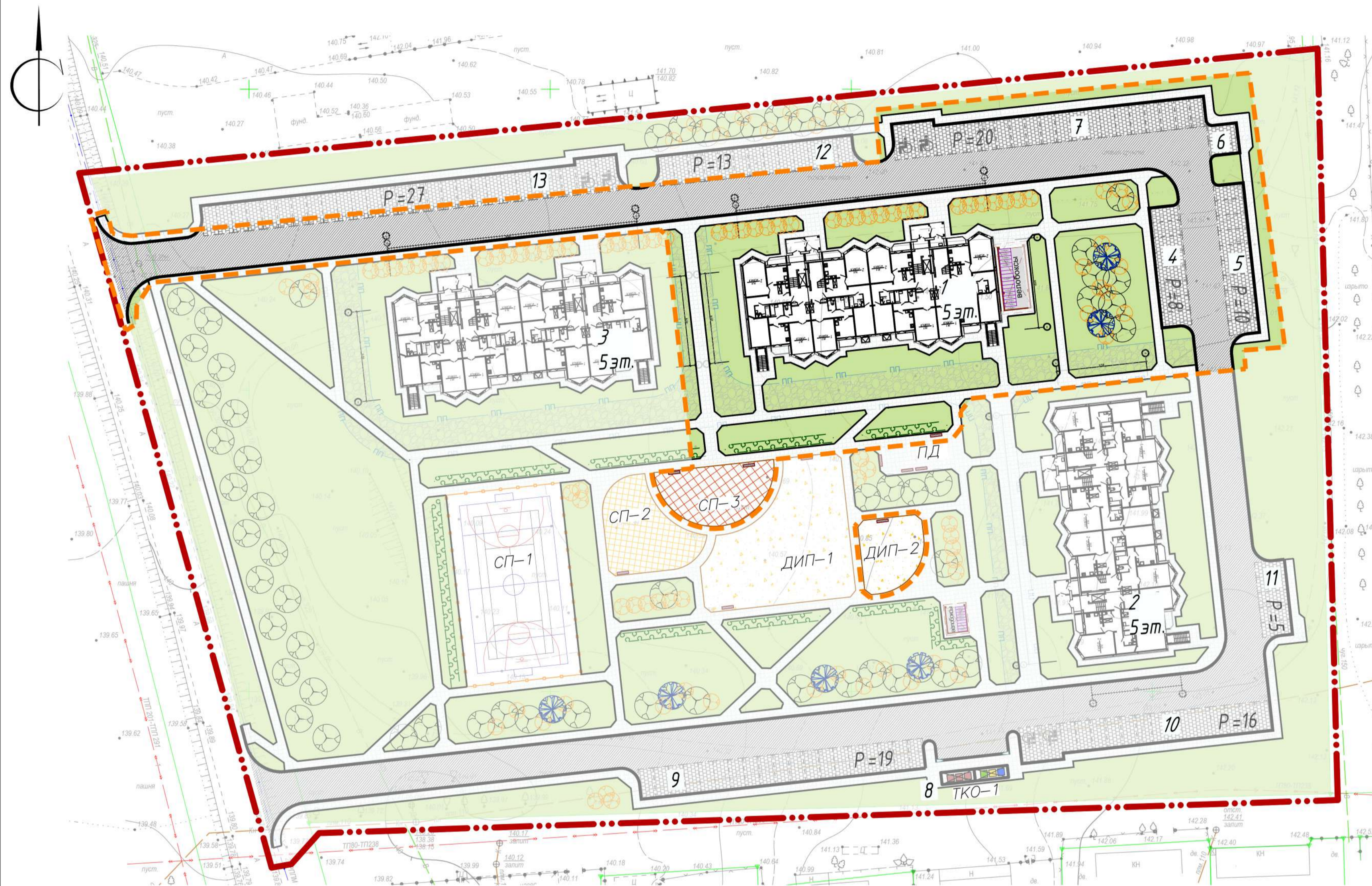
СИТУАЦИОННАЯ СХЕМА

Г. ЛЮБАНЬ





СХЕМА ГЕНЕРАЛЬНОГО ПЛАНА М1:500



ПРОЕКТИРУЕМЫЕ МАЛЫЕ  
АРХИТЕКТУРНЫЕ ФОРМЫ



ВЕДОМОСТЬ ЖИЛЫХ И ОБЩЕСТВЕННЫХ ЗДАНИЙ  
И СООРУЖЕНИЙ

Номер на плане	Наименование и обозначение	Этажность	Количество		Площадь, м²		Строительный объем, м³				
			квартир	зданий	застройки	общая	зданий	всего			
1	Жилой многоквартирный дом (проект)	5	1	40	40	731,40	731,40	2416,00	2416,00	1093,48	1093,48
2	Жилой многоквартирный дом (об. 24.030С ОАО "СОЛИГОРСКПРОЕКТ")	5	1	-	-	-	-	-	-	-	-
3	Жилой многоквартирный дом (перспект.)	5	1	-	-	-	-	-	-	-	-

ВЕДОМОСТЬ ПАРКОВОК И ПЛОЩАДОК

Номер на плане	Наименование и обозначение	Этажность	Количество	Площадь, м²		Строительный объем, м³	
				застройки	общая	зданий	всего
4	Парковка легкового автотранспорта на 8 м/м (проект)	-	-	-	-	-	-
5	Парковка легкового автотранспорта на 10 м/м (проект)	-	-	-	-	-	-
6	Парковка легкового автотранспорта на 2 м/м (проект)	-	-	-	-	-	-
7	Парковка легкового автотранспорта на 20 м/м, в т.ч. 2 м/м для ФОЛ (проект)	-	-	-	-	-	-
8	Площадка для сбора ТКО (об. 24.030С ОАО "СОЛИГОРСКПРОЕКТ")	-	-	-	-	-	-
9	Парковка легкового автотранспорта на 19 м/м (об. 24.030С ОАО "СОЛИГОРСКПРОЕКТ")	-	-	-	-	-	-
10	Парковка легкового автотранспорта на 16 м/м, в т.ч. 2 м/м для ФОЛ (об. 24.030С ОАО "СОЛИГОРСКПРОЕКТ")	-	-	-	-	-	-
11	Парковка легкового автотранспорта на 5 м/м (об. 24.030С ОАО "СОЛИГОРСКПРОЕКТ")	-	-	-	-	-	-
12	Парковка легкового автотранспорта на 13 м/м (перспект.)	-	-	-	-	-	-
13	Парковка легкового автотранспорта на 27 м/м, в т.ч. 2 м/м для ФОЛ (перспект.)	-	-	-	-	-	-
СП-1	Универсальная спортивная площадка (перспект.)	-	-	-	-	-	-
СП-2	Спортивная площадка (об. 24.030С ОАО "СОЛИГОРСКПРОЕКТ")	-	-	-	-	-	-
СП-3	Спортивная площадка (проект)	-	-	-	-	-	-
ДИП-1	Детская площадка (об. 24.030С ОАО "СОЛИГОРСКПРОЕКТ")	-	-	-	-	-	-
ДИП-2	Детская площадка (проект)	-	-	-	-	-	-
ПД	Площадка для досуга (об. 24.030С ОАО "СОЛИГОРСКПРОЕКТ")	-	-	-	-	-	-

ПРИМЕЧАНИЕ:

1. Площадь проектируемого озеленения - 2330,0 м². Условная граница работ проектируемого участка - 6241,4 м². Процент озеленения территории составляет 37%.
2. Ассортимент высаживаемых зеленых насаждений определяется на последующих стадиях проектирования.
3. Общее количество парковочных мест для дома №1 - 40 м/мест, из них - 2 м/места для ФОЛ.
4. Покрытие детских и спортивных площадок предусматривается из безопасного резинового покрытия.
5. Размещение малых архитектурных форм определяется на последующих стадиях проектирования. Предусмотрена установка детского игрового, спортивного оборудования, скамеек, урн, велопарковки закрытого типа.

УСЛОВНЫЕ ОБОЗНАЧЕНИЯ

- условная граница работ
- условная граница работ по объекту 25.068С ОАО "СОЛИГОРСКПРОЕКТ"
- проезд для пожарных машин
- покрытие проездов из мелкозернистой бетонной плитки
- покрытие парковки из мелкозернистой бетонной плитки
- покрытие тротуаров из мелкозернистой бетонной плитки
- резиновое покрытие детских и спортивных площадок
- укрепленный газон на проезде для пожарных машин
- газон
- проектируемые деревья
- проектируемые кустарники в группах
- проектируемые кустарники в живой изгороди

ТЕХНИКО-ЭКОНОМИЧЕСКИЕ ПОКАЗАТЕЛИ

1. ПЛОЩАДЬ В УСЛОВНОЙ ГРАНИЦЕ РАБОТ - 21871 м² (2,19га).
2. ПЛОЩАДЬ В УСЛОВНОЙ ГРАНИЦЕ РАБОТ ПО ОБЪЕКТУ 25.068С - 6241,4 м² (0,62га).
3. ПЛОЩАДЬ ЗАСТРОЙКИ - 731,4 м²
4. ПЛОЩАДЬ ПРОЕЗДОВ И ПАРКОВОК ИЗ МЕЛКОРАЗМЕРНОЙ БЕТОННОЙ ПЛИТКИ - 1855 м²
5. ПЛОЩАДЬ ТРОТУАРОВ, ДОРОЖЕК И ПЛОЩАДОК ИЗ МЕЛКОРАЗМЕРНОЙ БЕТОННОЙ ПЛИТКИ - 1050 м²
6. ПЛОЩАДЬ ДЕТСКИХ И СПОРТИВНЫХ ПЛОЩАДОК - 275 м²
7. ПЛОЩАДЬ ОЗЕЛЕНЕНИЯ - 2330,0 м²
8. ПРОЦЕНТ ОЗЕЛЕНЕННОСТИ - 37%



Фасад 1-3



41600



Фасад Б-А



14950



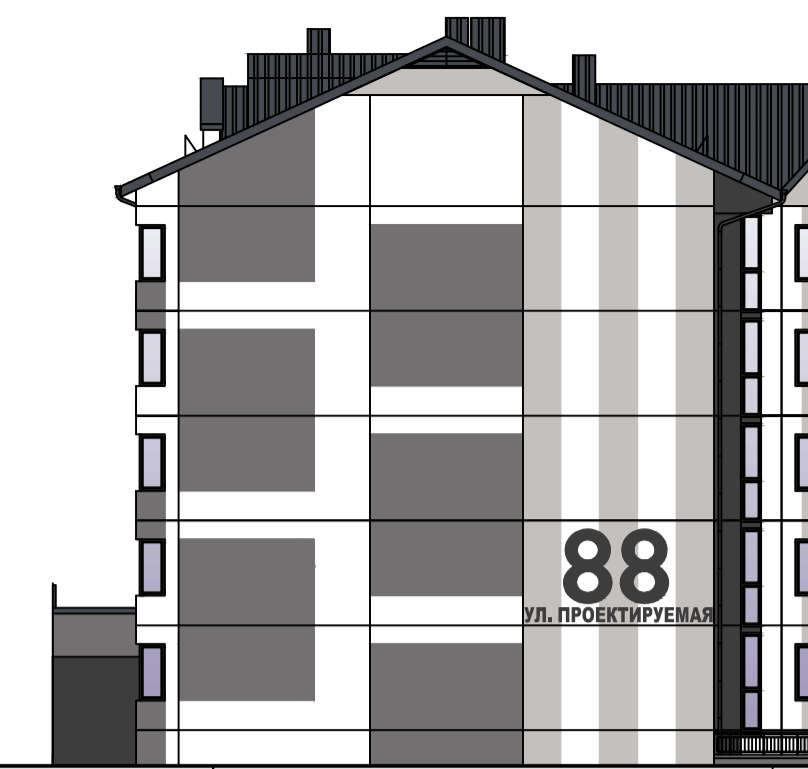
Фасад 3-1



41600



Фасад А-Б

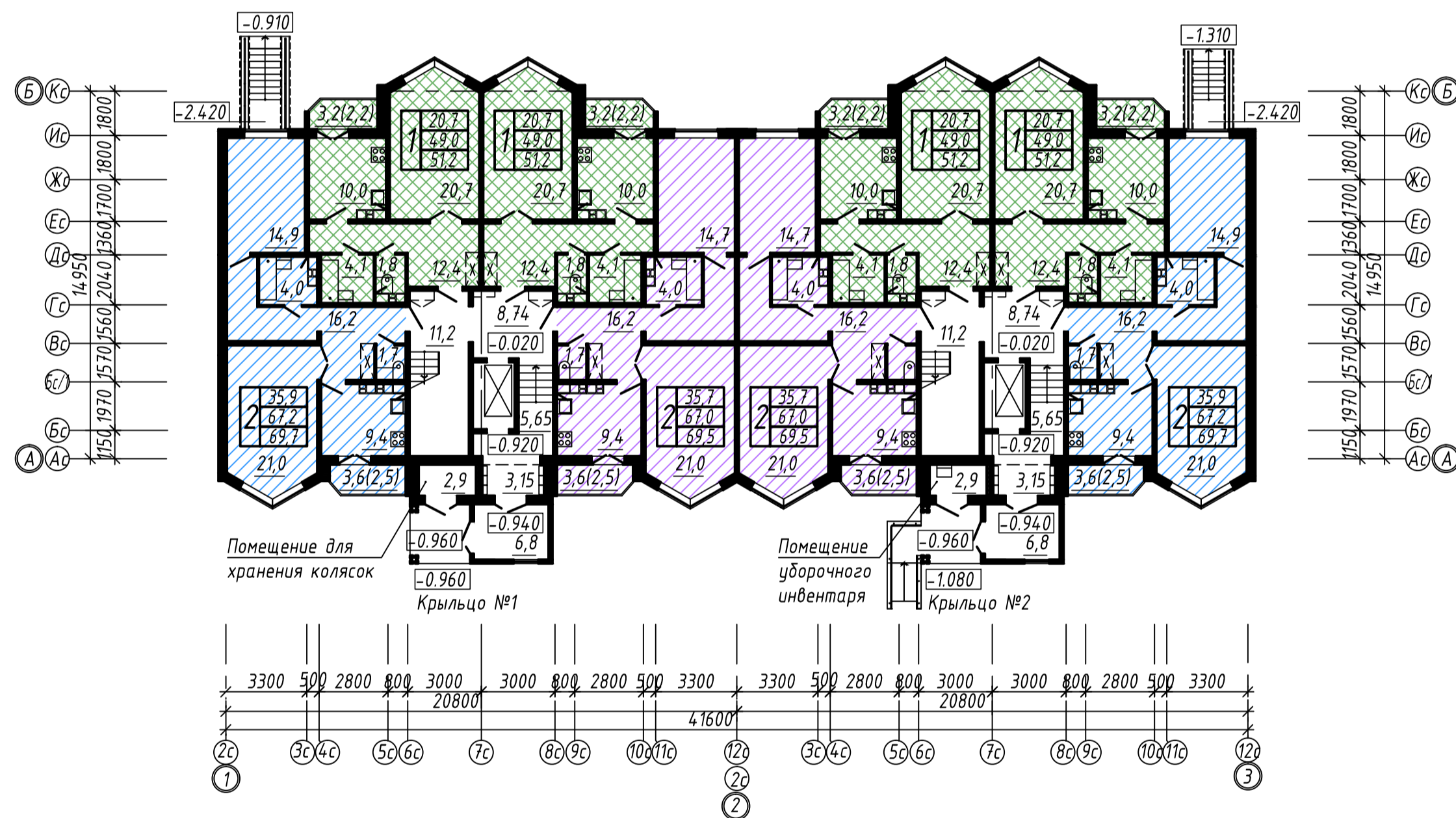


14950

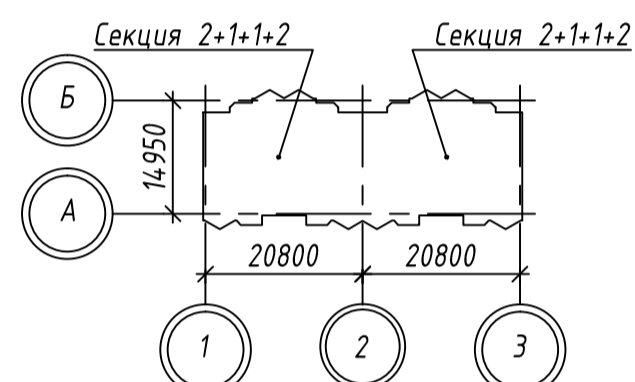


# №25.068С Возведение многоквартирного жилого дома №1 по ул. Октябрьской в г. Любани Минской области

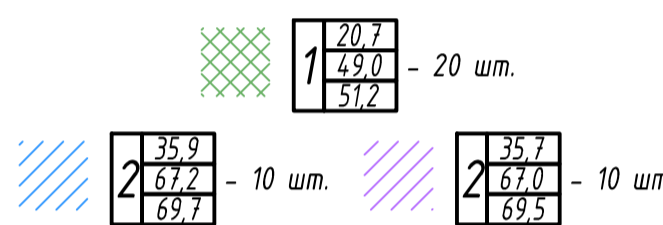
План первого этажа



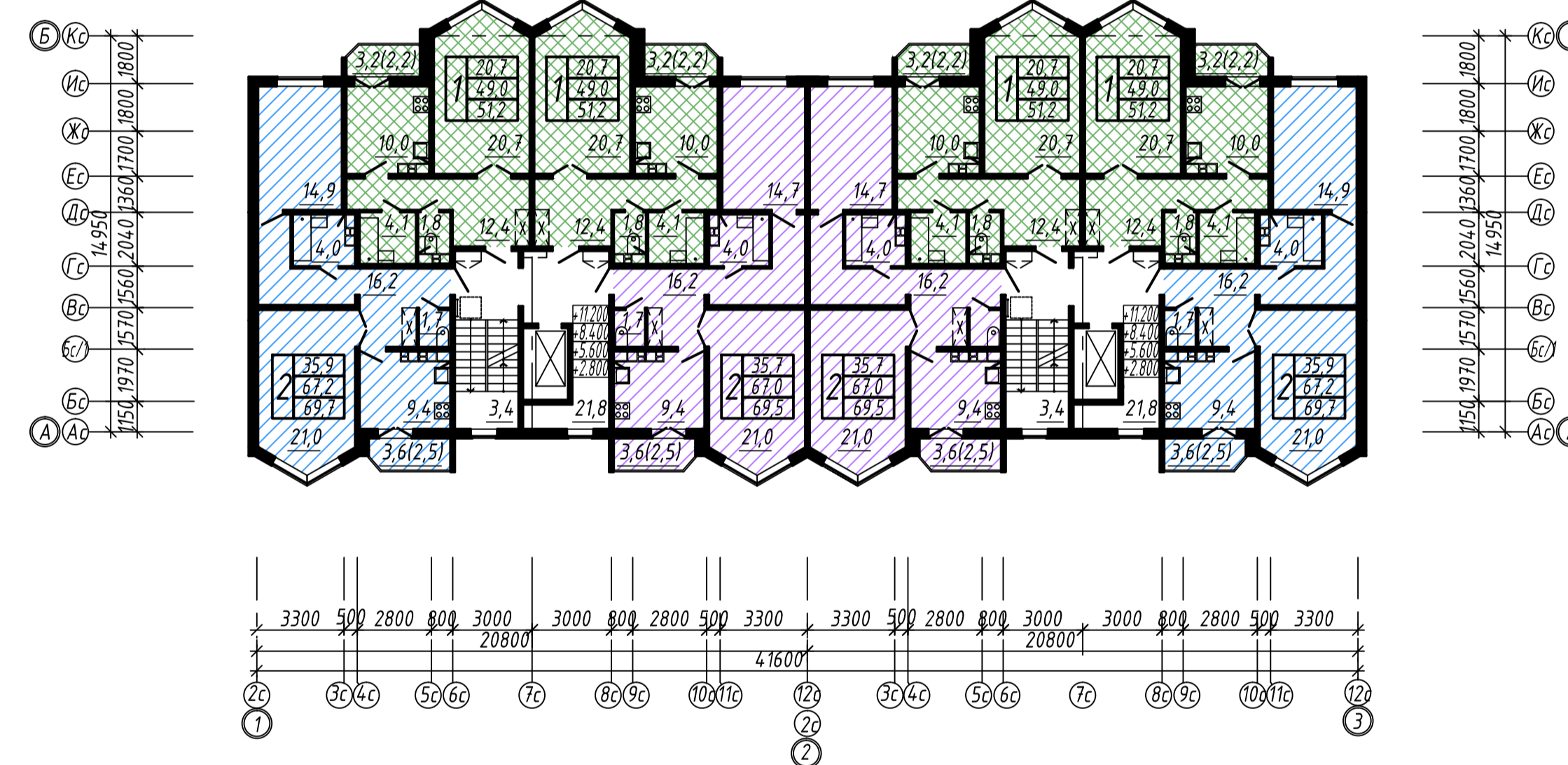
Компоновочная схема



ТИПЫ КВАРТИР:



План 2-5 этажей



ТЕХНИКО-ЭКОНОМИЧЕСКИЕ ПОКАЗАТЕЛИ

№п/п	Наименование показателя и ед. изм.	Величина показателя	
		по заданию	по проекту
1	Количество квартир		40
	в том числе: двухкомнатных		20
	однокомнатных		20
2	Количество секций		2
3	Количество этажей		5
4	Площадь застройки, м <sup>2</sup>		≈ 731,40
5	Строительный объем здания, м <sup>3</sup>		11093,48
	в том числе: подземной части, м <sup>3</sup>		1501,53
	наземной части, м <sup>3</sup>		9591,95
6	Общая площадь квартир, м <sup>2</sup>		2416,00
7	Жилая площадь квартир, м <sup>2</sup>		1130,00
8	?		
9	Естественная освещенность жилой комнаты и кухни		1/4,5
10	Площадь жилого здания, м <sup>2</sup>		2793,00

